



お問い合わせ・ご案内は ☎6678-7811(代)

## オープンハウス開催

11/13(日)AM10:00~PM4:00の間

当日はご自由に室内を御覧いただけます

開催日以外でもご案内いたします!

### マンション エスリード帝塚山 ※現地102号室をお呼び下さい

102号室 | <同時販売中>

価格 **3,780**万円

価格 **3,480**万円

専有面積 **90.76㎡**

北西角部屋  
専有面積 **74.58㎡**

室内きれいです

清明丘南小学校  
阪南中学校区



※法令遵守の観点からマンション前には、誘導看板を設置しておりません。くわしくは恵幸商事までお問い合わせ下さい。



専有面積:74.58㎡/バルコニー面積:10.38㎡  
管理費(月)7,600円/修繕積立金(月)5,200円/RC造5階建2階部分/平成20年9月築/現況:空室/引渡:即時/仲介

阿倍野区帝塚山1丁目10番32-102号/阪堺上町線「姫松」駅徒歩3分/専有面積:90.76㎡/バルコニー面積:14.20㎡  
管理費(月)9,300円/修繕積立金(月)6,400円/RC造5階建1階部分/平成20年9月築/現況:空室/引渡:即時/仲介

## 今週の注目物件

よーいどんで暮らしかえ、売りたい、買いたい、買い替えたい。  
そんな時、恵幸商事にすべておまかせください!!

### マンション ベル帝塚山 価格 **3,750**万円

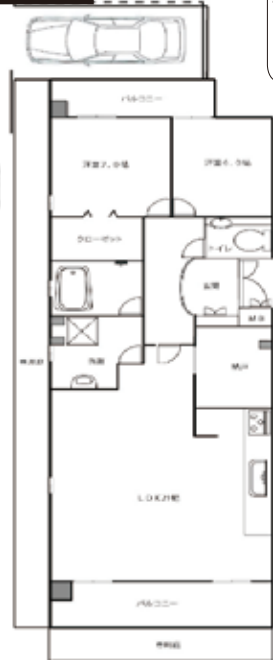
- 91㎡+専用庭 49.90㎡付き!
- リビング広々! 2SLDK!
- さらに地下分譲駐車場権利付き!



住吉区帝塚山中三丁目/南海高野線「帝塚山」駅徒歩3分  
専有面積:91.27㎡/バルコニー面積:19.42㎡/間取り:2SLDK  
定期借地権付マンション/借地料(月)10,400円/管理費(月)19,790円  
修繕積立金(月)17,010円/専用使用料(月)1,785円  
駐車場:地上専用スペース(月)21,800円/平成12年3月築  
RC造地上5階建地下1階1階部分/現況:空室/引渡:相談/仲介

### 初広告

返済例  
頭金:550万円 金利:0.675%  
住宅ローン:3,200万円 期間:34年  
月々 **87,797**円  
ボーナス加算 なし



- ☆ 南海高野線 帝塚山駅徒歩3分
- ☆ 帝塚山学院小学校 中学校へ徒歩2分
- ☆ 万代池公園へ 徒歩3分
- ☆ 定期借地権付 マンション

お住まい探しのパートナー (株)恵幸商事 当社ホームページはヤフー、グーグルで恵幸商事と入力して検索できます

### マンション エスリード阿倍野阪南町

#### 初広告

価格 **2,980**万円

☆ 独立した角部屋

返済例

頭金:60万円 金利:0.675%  
住宅ローン:2,930万円 期間:35年

**78,346**円

ボーナス加算 なし

☆ 浴室に窓有

**空室**

阪南小  
阪南中学校区



阿倍野区阪南町五丁目/御堂筋線「西田辺」駅徒歩2分/JR阪和線「鶴ヶ丘」駅徒歩10分  
専有面積:61.96㎡/管理費(月):7,900円/修繕積立金(月):5,800円  
RC造10階建7階部分/平成16年3月築/現況:空室/引渡:相談/仲介

☆☆

### 土地 我孫子西一丁目

#### ☆ 更地

29.85坪

☆ 御堂筋線「長居」駅より徒歩9分  
☆ 建築条件なし

※南住吉大空小から徒歩1分・三陸中  
<近隣施設>  
デイリーカーナート、関西スーパー  
阪和病院、JR阪和線「我孫子町」駅

住吉区我孫子西一丁目/JR阪和線「我孫子町」駅徒歩8分  
土地面積:98.70㎡/建ぺい率:60%/容積率:200%/第2種中高層住居  
専用地域/現況:更地/引渡:即時/仲介



### 土地 万代六丁目

#### 更地

約4.3m

価格 **1,460**万円

土地面積 **約19.27坪**

阪堺上町線「神ノ木」駅徒歩7分

建物参考プラン有。  
住戸プランはお客様が自由に決定できます

住吉区万代六丁目/南海高野線「住吉東」駅徒歩5分/土地面積:63.72㎡  
建ぺい率:80%/容積率:200%/第一種住居地域/現況:更地/引渡:相談/仲介

### ビル 粉浜二丁目 価格 **3,280**万円

☆ 店舗1室! 事務所6室!

☆ 延床面積 **265.29㎡**  
(1F88.43㎡ 2F88.43㎡ 3F88.43㎡)

☆ 賃貸も可

- 賃料 (月) 30万円
- 敷金 50万円
- 礼金 50万円



住之江区粉浜二丁目/南海電鉄南海本線「粉浜」駅徒歩4分/土地面積130.46㎡  
建物面積265.29㎡/鉄骨造陸屋根3階建/昭和59年8月築/第一種住居地域/  
建ぺい率80%/容積率200%/現況:全室空室/検査済証無し/容積率オーバー  
駐車場なし/引渡:相談/仲介

### 建築条件付 土地 北島一丁目 価格 **7,980**万円

三井ホーム施工

土地面積 **約45.8坪**

更地 約10.9m

南東向き  
間口約10.9m

阪堺上町線「北島」駅徒歩1分

周辺情報  
清明丘中央公園約150m  
ライフ北島店約300m  
清明丘小学校約800m

阿倍野区北島一丁目/阪堺上町線「北島」駅徒歩1分/建ぺい率:40%/容積率:200%  
第2種中高層住居専用地域/風致地区/現況:更地/引渡:相談/仲介

(社)全国宅建物取引業保証協会会員 FRK (社)不動産流通経営協会会員  
宅建免許番号 大阪府知事(10)第24313号 関西不動産情報センター一員

# 株式会社 恵幸商事

〒558-0053 大阪市住吉区帝塚山中二丁目1-12

お問い合わせ・ご案内は

☎ **6678-7811**(代)

広告有効期間:平成28年12月12日

