



お問い合わせ・ご案内は ☎6678-7811(代)

オープンハウス開催

12/4(日) AM10:00~PM4:00の間

当日はご自由に室内を御覧いただけます

開催日以外でもご案内いたします!

戸建 苅田一丁目 価格3,380万円

☆北西角地

☆学校前の開放的な立地

☆平成16年築鉄骨の家

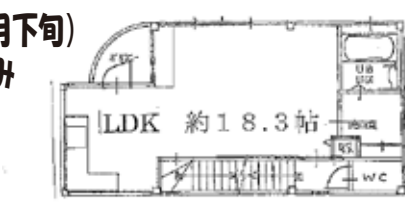
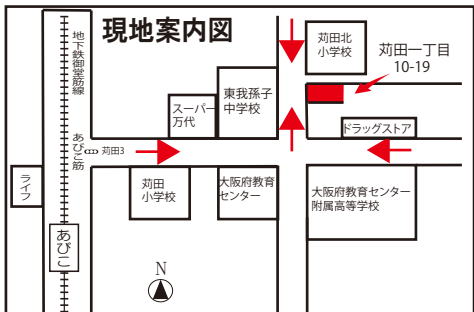
返済例

頭金:400万円 金利0.675%
住宅ローン:2,980万円 期間35年
月々:79,683円
ボーナス加算:0円



各室が広い!

(H28年11月下旬) 洗い工事済み



住吉区苅田一丁目10-19/地下鉄御堂筋線「あびこ」駅徒歩13分/土地面積62.84㎡
建物面積116.61㎡/鉄骨造3階建/平成16年5月築/現況:空家/引渡:即時/仲介

今週の注目物件

よーいどんで暮らしかえ、売りたい、買いたい、買い替えたい。そんな時、恵幸商事にすべておまかせください!!

初広告 相生通二丁目 価格2,380万円



☆南向き

☆建築条件なし

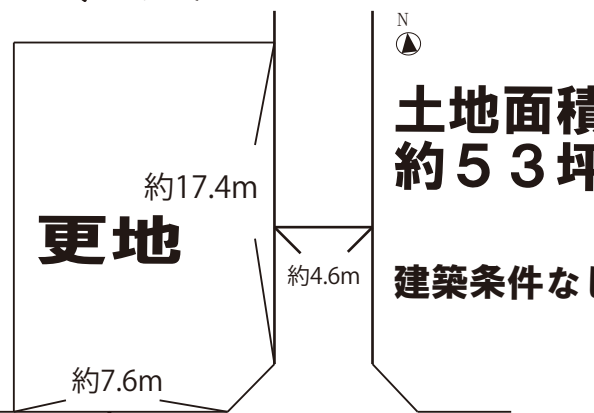
☆前面道路・幅員5.4m!

※風致地区内ですが、条件緩和を受けられる場合があります。

阿倍野区相生通二丁目/阪線上町線「北島」駅徒歩7分/土地面積:69.89㎡
建ぺい率:40%/容積率:200%/第二種中高層住居専用地域/風致地区
現況:更地/引渡:相談/仲介

土地 帝塚山中一丁目 価格8,500万円

~東南角地~



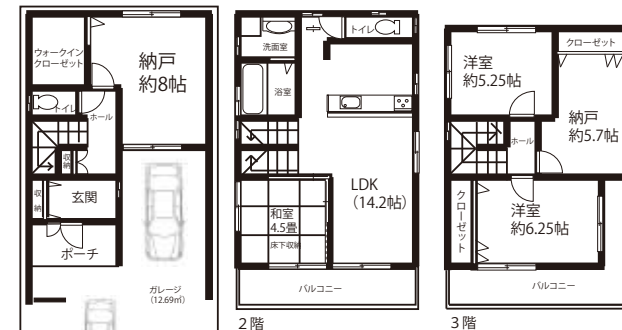
住吉区帝塚山中一丁目/阪線上町線「姫松」駅徒歩2分/南海高野線「帝塚山」駅徒歩7分/土地面積:177.81㎡/建ぺい率:40%/容積率:184%/第二種中高層住居専用地域/風致地区/現況:更地/引渡:相談/仲介

お住まい探しのパートナー 株式会社 恵幸商事 当社ホームページはヤフー、グーグルで恵幸商事と入力して検索できます

戸建 我孫子西一丁目 価格3,980万円

☆床暖房、SECOM機器付 平成20年築
☆太陽光パネル有

3SSLDK 延床面積105.70㎡



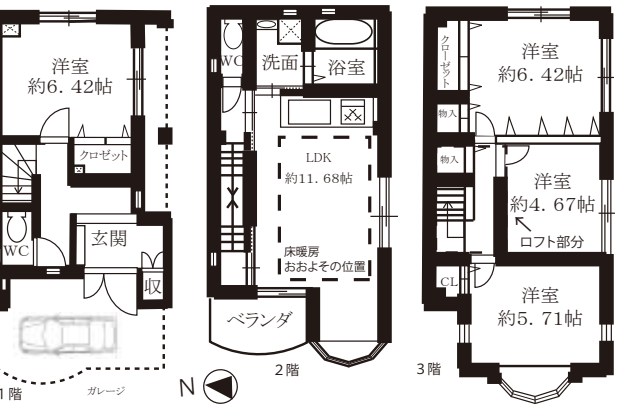
大空小学校・三稜中学校区
地下鉄御堂筋線「長居」駅徒歩10分
JR阪和線「我孫子町」駅徒歩6分

駐車場2台可 (普通車+軽自動車)

住吉区我孫子西一丁目/JR阪和線「我孫子町」駅徒歩6分/地下鉄御堂筋線「長居」駅徒歩10分/土地面積:80.13㎡/延床面積:105.70㎡/木造3階建
平成20年10月築/現況:居住中/引渡:相談/仲介

戸建 大領三丁目 価格2,580万円

☆平成12年築 ☆鉄骨造 ☆駐車場付



JR阪和線「長居」駅徒歩11分
地下鉄御堂筋線「長居」駅徒歩12分
イズミヤ西田辺店・ライフ住吉店約450m
大領小学校約100m、大領中学校約160m
大阪府立急性期・医療センター約350m

返済例

頭金:180万円 金利:0.625%
住宅ローン:2,400万円 期間:35年
月々:63,635円
ボーナス加算なし

住吉区大領三丁目/地下鉄御堂筋線「長居」駅徒歩12分/土地面積56.53㎡(私道負担面積別途:109.13㎡持分1/9)延床面積:91.90㎡
鉄骨造3階建/平成12年6月築/現況:居住中/引渡:相談/仲介

土地 我孫子西一丁目 価格2,780万円



☆更地

29.85坪

☆建築条件なし

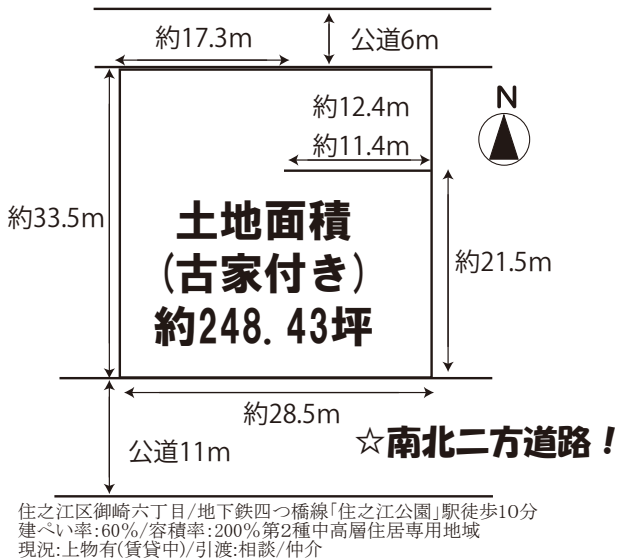
☆御堂筋線「長居」駅より徒歩9分

※南住吉大空小学校 徒歩1分
三稜中学校区

<近隣施設>
デイリーカーナート
関西スーパー、阪和病院
JR阪和線「我孫子町」駅

住吉区我孫子西一丁目/JR阪和線「我孫子町」駅徒歩8分/土地面積:98.70㎡
建ぺい率:60%/容積率:200%/第二種中高層住居専用地域
現況:更地/引渡:即時/仲介

土地 御崎六丁目 価格23,000万円



土地面積 (古家付き) 約248.43坪

☆南北二方道路!

住之江区御崎六丁目/地下鉄四つ橋線「住之江公園」駅徒歩10分
建ぺい率:60%/容積率:200%/第二種中高層住居専用地域
現況:上物(賃貸中)/引渡:相談/仲介

駐車場管理・新規開設は恵幸商事にお任せください!

当社にて管理業務・募集業務を行っております。駐車場の管理は100ヶ所以上。駐車場のプランニングから工事、賃料等の提案、募集、契約業務から入金管理、お客様対応、清掃業務まで駐車場の運営のすべての業務を行っております。また、駐車場を一括借り上げコインパーキングの運営も当社にて行っております。駐車場のことなら何でもお気軽にお問合せください。

(社) 全国宅建物取引業保証協会会員 FRK (社) 不動産流通経営協会会員
宅建免許番号 大阪府知事(10)第24313号 関西不動産情報センター会員

株式会社 恵幸商事

〒558-0053 大阪市住吉区帝塚山中二丁目1-12

お問い合わせ・ご案内は

☎6678-7811(代)

広告有効期間:平成28年12月26日

