

帝塚山・北畠の不動産、戸建、マンション、土地、建設、リフォームのことなら



おかげさまで35周年



お問い合わせ・ご案内は ☎6678-7811(代)

オープンハウス開催

3/12(日)AM10:00~PM4:00の間

当日はご自由に室内を御覧いただけます

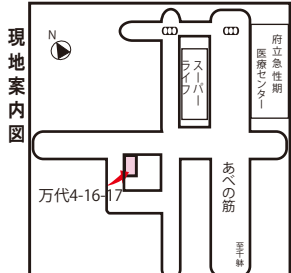
開催日以外でもご案内いたします!

テラスハウス 住吉区万代四丁目 価格 1,980万円

初広告

返済例

頭金 : 180万円 金利0.675%
住宅ローン: 1,800万円 期間35年
月々: 48,130円
ボーナス加算: 0円



☆角地 18.9坪

☆近年室内改修工事済み

☆屋根裏収納庫約12帖付き

住吉区万代四丁目16番17号/南海高野線「住吉東」駅徒歩10分/
阪堺上町線「帝塚山四丁目」駅徒歩5分/土地面積:65.64㎡/建物面積:106.54㎡
間取り:5K/木造地上2階建/現況:空家/引渡:即時/仲介

今週の注目物件

よーいどんで暮らしかえ、売りたい、買いたい、買い替えたい。
そんな時、恵幸商事にすべておまかせください!!

戸建 阿倍野区帝塚山一丁目

初広告

価格 5,780万円

☆北東角地

☆敷地 39.8坪

☆5SLDK+納戸

+駐車場2台

☆延床:148.83㎡(45坪)

☆広々したリビング

☆収納スペース多数

☆阪堺上町線

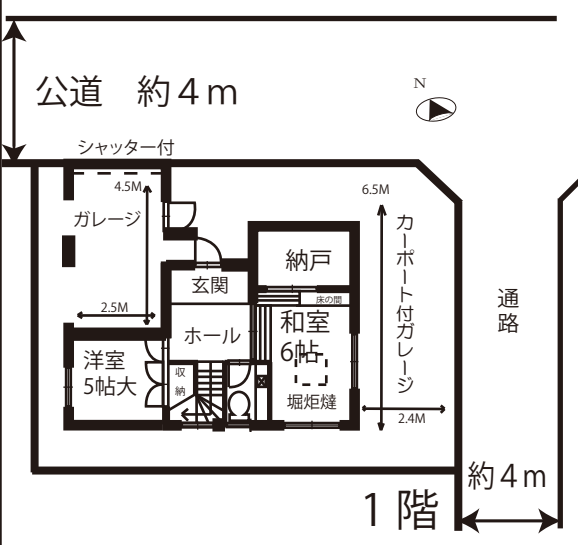
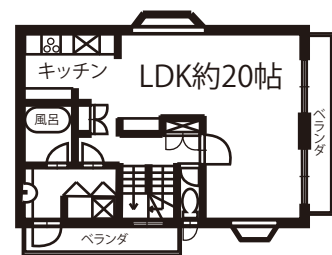
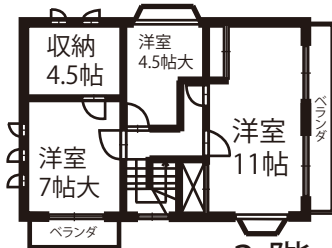
姫松駅 徒歩8分

☆平成6年

三井ホーム施工

☆晴明丘南小

・阪南中学校区



阿倍野区帝塚山一丁目/南海高野線「帝塚山」駅徒歩8分/阪堺上町線「姫松」駅徒歩8分/土地面積:134.38㎡(私道部分約2.8㎡含む)/延床面積:148.83㎡
木造地上3階建/平成6年4月築/現況:居住中/引渡:相談/仲介

お住まい探しのパートナー (株)恵幸商事 当社ホームページはヤフー、グーグルで「恵幸商事」と入力して「検索」できます

マンション メゾンドール帝塚山

価格変更

価格 2,480万円

☆専有面積88.3㎡
4LDK

☆姫松駅徒歩2分

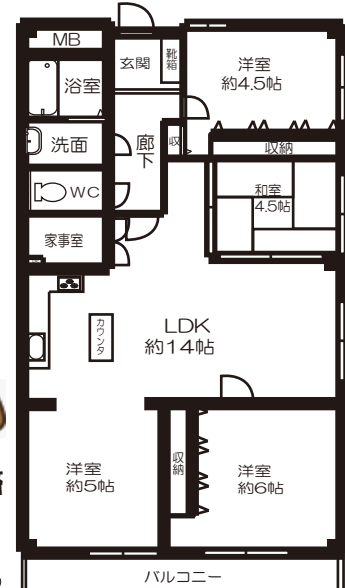
☆東南角部屋

☆ペット相談可
(管理規約規定あり)

☆平成27年、耐震改修工事済

晴明丘南小学校・阪南中学校

阿倍野区帝塚山一丁目/阪堺上町線「姫松」駅徒歩2分/南海高野線「帝塚山」駅徒歩9分
専有面積:88.30㎡/バルコニー面積:8㎡/管理費:11,590円/修繕積立金:18,540円
昭和52年8月築/RC造5階建2階部分/現況:空室/引渡:即時/仲介

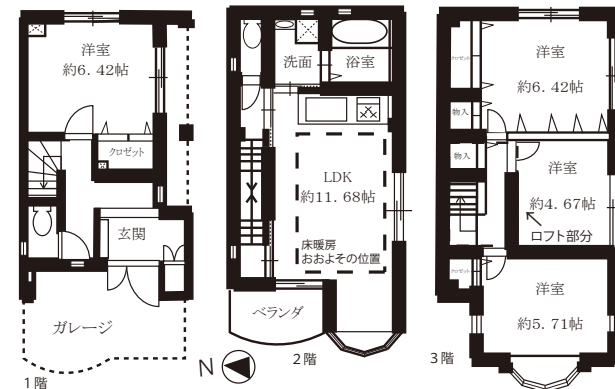


戸建 大領三丁目

価格 2,480万円

☆平成12年築 ☆鉄骨造

価格変更



JR阪和線「長居」駅徒歩11分
地下鉄御堂筋線「長居」駅徒歩12分
イズミヤ西田辺店・ライフ住吉店約450m
大領小学校約100m、大領中学校約160m
大阪府立急性期・医療センター約350m

返済例
頭金 : 180万円 金利0.625%
住宅ローン: 2,300万円 期間: 35年
月々: 60,983円
ボーナス加算なし

住吉区大領三丁目/地下鉄御堂筋線「長居」駅徒歩12分/土地面積
56.53㎡(私道負担面積別途:109.13㎡持分1/9)延床面積:91.90㎡
鉄骨造3階建/平成12年6月築/現況:居住中/引渡:相談/仲介

土地 播磨町一丁目

初広告

価格 2,790万円

土地面積
約25.3坪

南向き

■セントラルスクエアまで
約300m(徒歩4分)

■阪南小学校まで
約200m(徒歩3分)

■市バス(阪南団地前)まで
約300m(徒歩4分)

■御堂筋線 西田辺駅まで
約600m(徒歩8分)

(上物有)
約4.6m
セッバック部分
約0.5㎡



阿倍野区播磨町一丁目/御堂筋線「西田辺」駅徒歩8分/土地面積:89.25㎡
建ぺい率:60%/容積率:160%/第二種住居地域/現況:上物有/引渡:相談/仲介

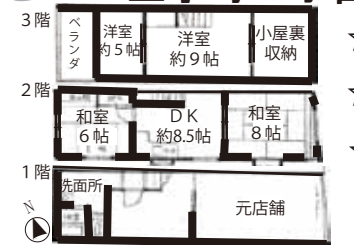
売却相談もお待ちしております!

※無料査定なのでお気軽にどうぞ

テラスハウス 王子町三丁目

価格 850万円

初広告



☆王子商店街内

☆4DK+店舗

☆北側隣地と

2件同時の

売却も可

阿倍野区王子町三丁目/御堂筋線「昭和町」駅徒歩12分/土地面積(公募):56.59㎡
建物面積:83.59㎡/大正10年築・昭和61年増築/木造3階建/現況:空家/引渡:即時/仲介

土地 天神ノ森一丁目

~松虫通りに
面する土地~ 価格 5,880万円

※事業用地・アパート用地として

四ツ橋線「岸里」駅徒歩8分

阪堺線「聖天坂」駅徒歩3分

西成区天神ノ森一丁目/南海本線・堺筋線「天下茶屋」駅徒歩7分/土地面積:213.24㎡
建ぺい率:80%/容積率:200%/第二種住居地域/現況:更地/引渡:相談/仲介

駐車場管理・新規開設は恵幸商事にお任せください!

当社にて管理業務・募集業務を行っております。駐車場は100ヶ所以上
駐車場のプランニングから工事、賃料等のご提案、募集・契約業務から入金管理・お客様対応・清掃
業務まで駐車場運営のすべての業務を行っております。また、駐車場を一括借り上げレコイソパーキング
の運営も当社にて行っております。駐車場のことなら何でもお気軽にご相談ください。

(社) 全国宅建物取引業保証協会会員 FRK (社) 不動産流通経営協会会員
宅建免許番号 大阪府知事(10)第24313号 関西不動産情報センター会員

株式会社 恵幸商事

お問い合わせ・ご案内は

☎6678-7811(代)

広告有効期間:平成29年3月31日

