



お問い合わせ・ご案内は ☎6678-7811(代)

オープンハウス開催

8/20(日) AM10:00~PM4:00の間

当日はご自由に室内を御覧いただけます

開催日以外でもご案内いたします!

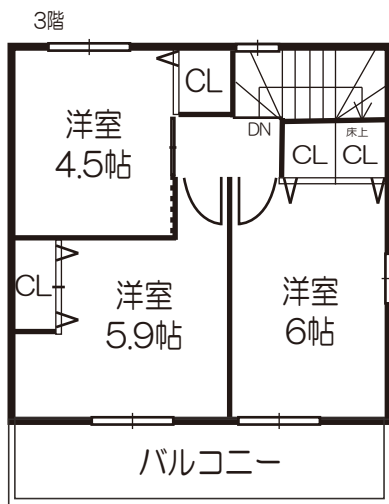
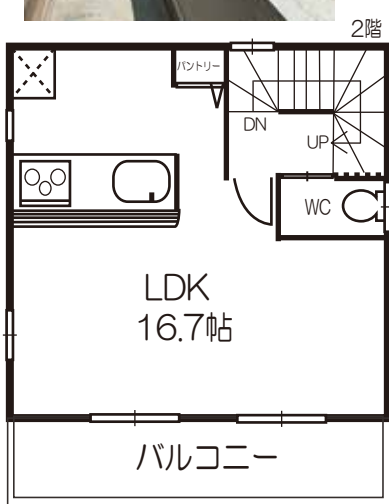
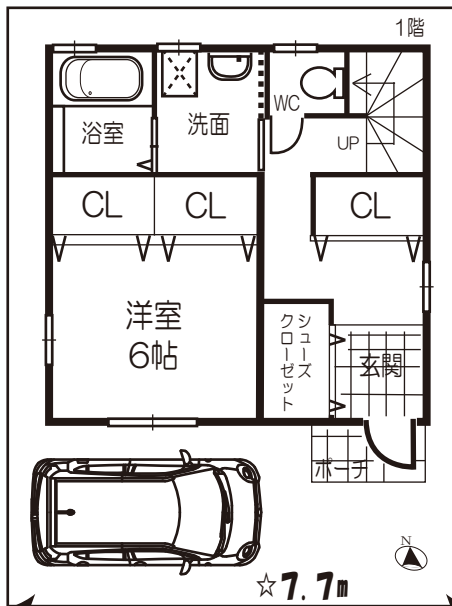
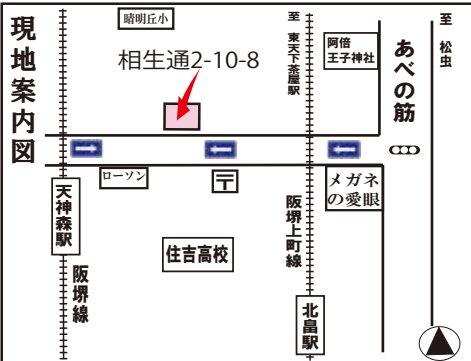
阿倍野にて採光を重視した南向きの明るい新築

相生通二丁目・新築一戸建

☆限定一區画

☆開放感のある幅広バルコニー

☆間口広い、南向きの明るいリビング



☆収納量にこだわって設計した4LDKファミリータイプ

価格 **3,980** 万円 税込

☆前面道路幅員5.4m

☆土地間口7.7m

清明丘小学校 徒歩5分
阪南中学校区

返済例
頭金: 480万円 金利: 0.625%
住宅ローン: 3,500万円 期間: 35年
月々: **92,803** 円
ボーナス加算: 0円

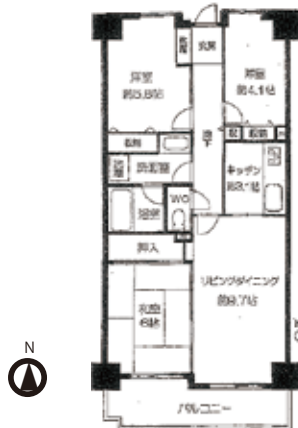
阿倍野区相生通二丁目10番8号/阪堺上町線「北島」駅徒歩8分/土地面積: 70.88㎡
延床面積: 102.06㎡/木造3階建/平成29年7月下旬完成/現況: 空家/引渡: 即時/仲介

お住まい探しのパートナー **(株)恵幸商事** 当社ホームページはヤフー、グーグルで恵幸商事と入力して検索できます

マンション 住吉西シティハウス 価格 **1,980** 万円

平成29年5月
大規模修繕工事完了

☆7階!南向き!



- 平成28年10月 全面改装済
- システムキッチン新調
- ユニットバス新調
- 洗面台新調
- トイレ新調
- クロス全面張替え
- 畳表替え
- 床全面張替え (フローリング・CF)



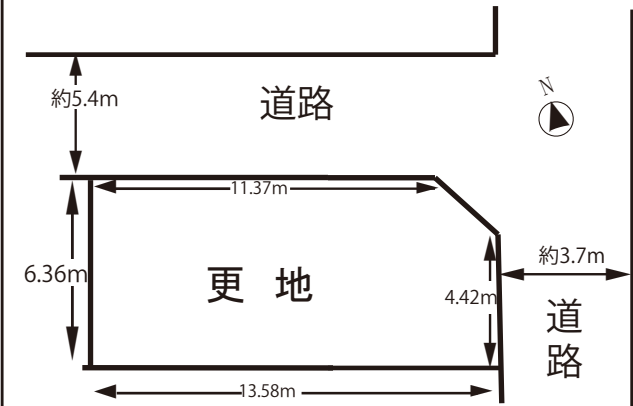
空室

☆粉浜商店街すぐ

住吉区東粉浜三丁目/南海本線「粉浜」駅徒歩3分
専有面積66.17㎡/管理費(月)12,000円/修繕積立金(月)8,570円
SRC造12階建7階部分/現況: 空室/引渡: 即時/仲介

土地 東粉浜二丁目 価格 **2,800** 万円

◆北東角地◆建築条件なし **新規物件**



◆土地面積 約25.47坪
◆交通アクセス 4路線利用可

東粉浜小学校
住吉中学校区

住吉区東粉浜二丁目/南海高野線「帝塚山」駅徒歩7分/地下鉄四つ橋線「玉出」駅徒歩7分/土地面積: 84.21㎡(別途私道負担面積部: 56.02㎡)/建ぺい率: 70%
容積率: 200%/第二種中高層住居専用地域/現況: 更地/引渡: 即時/仲介

土地 粉浜一丁目 価格 **5,680** 万円

新規物件

ご予算に合わせて
分割も相談可

- ☆四つ橋線玉出駅 南海本線粉浜駅 それぞれ徒歩5分
- ☆都心へのアクセスもスムーズ
- ☆更地・即建築可
- ☆間口と奥行 共に約15mの整形地
- ☆建築条件なし

※北粉浜小・住吉第一中

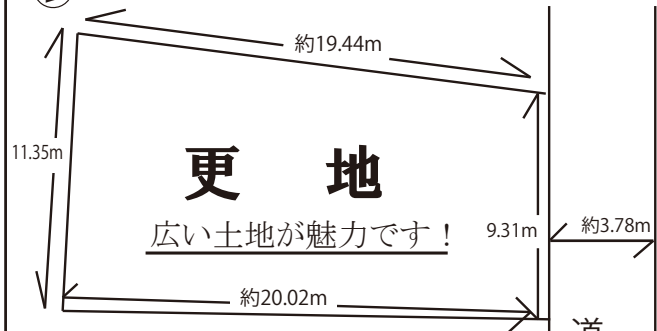
住之江区粉浜一丁目/地下鉄四つ橋線「玉出」駅徒歩5分、南海本線「粉浜」駅徒歩5分/土地面積: 220.29㎡/建ぺい率: 80%/容積率: 200%
第一種住居地域/現況: 更地/引渡: 相談/仲介

売却相談もお待ちしております!
※無料査定なのでお気軽にどうぞ

(社) 全国宅地建物取引業保証協会会員 FRK (社) 不動産流通経営協会会員
宅建免許番号 大阪府知事(1)0第24313号 関西不動産情報センター会員
株式会社 恵幸商事
〒558-0053 大阪市住吉区帝塚山中二丁目1-12

土地 帝塚山東一丁目 価格 **8,800** 万円

仮測量面積: 約62.1坪



☆確定測量渡し
☆建築条件なし
☆風致地区外
(休日には、万代池公園でお散歩等も)

住吉区帝塚山東一丁目/南海高野線「帝塚山」駅徒歩5分/阪堺上町線「姫松」駅徒歩4分/土地面積: 199.31㎡(セットバック部分: 別に約2.00㎡)/建ぺい率: 60%
容積率: 160%/第二種中高層住居専用地域/現況: 更地/引渡: 相談/仲介

駐車場管理・新規開設は恵幸商事にお任せください!
— 当社にて管理業務・募集業務を行っております駐車場は100ヶ所以上 —
駐車場のプランニングから工事、資材等のご提案、募集・契約業務から入金管理・お客様対応・清掃業務まで駐車場運営のすべての業務を行っております。また、駐車場を一括借り上げコインパーキングの運営も当社にて行っております。駐車場のことなら何でもお気軽にお問合せください。

お問い合わせ・ご案内は
☎ **6678-7811** (代)
広告有効期間: 平成29年9月19日

