



お問い合わせ・ご案内は ☎6678-7811(代)

オープンハウス開催

1/7(日), 8(月) AM11:00~PM4:00の間

当日はご自由に室内を御覧いただけます

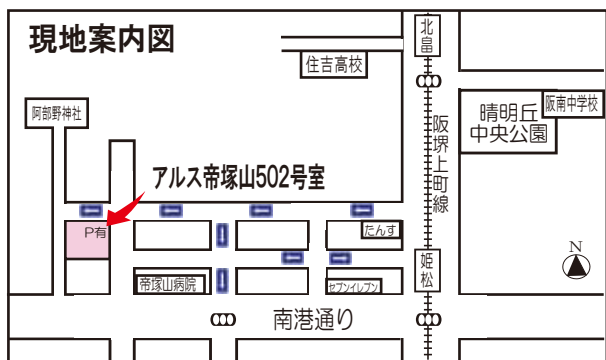
開催日以外でもご案内いたします!

マンション

アルス帝塚山

価格 **3,480**万円

阿倍野区帝塚山一丁目14番26-502号



☆最上階、三方角部屋で見晴らしがとても良いです



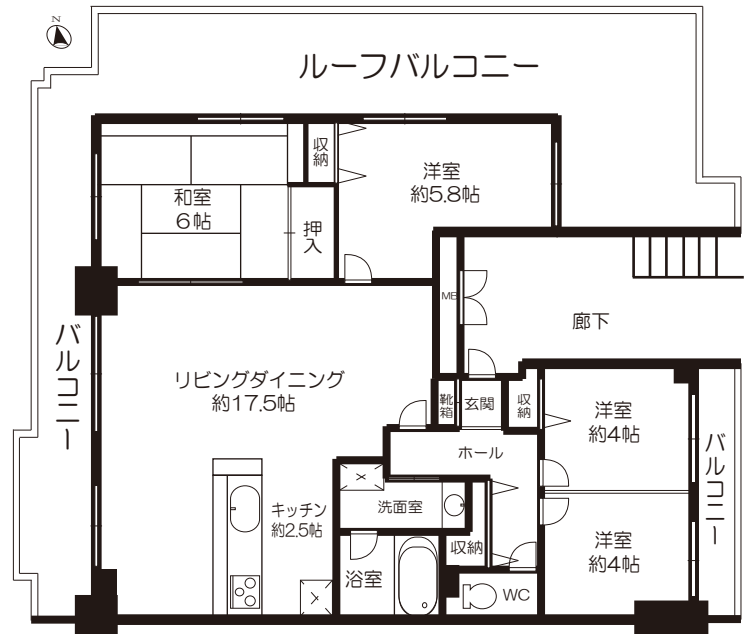
☆最上階の角で、独立性の高いお部屋です

☆室内改装済(平成29年12月)すぐお住まいになれます

壁・天井クロス貼替、洗面トイレ床貼替
畳表替、ふすま貼替、扉枠塗装
床フローリング補修、浴室シャワー金具交換
ハウスクリーニング

☆4LDK! 87.1㎡

☆ひろびろとした
ルーフバルコニーが開放的



晴明丘南小・阪南中
閑静な住宅街

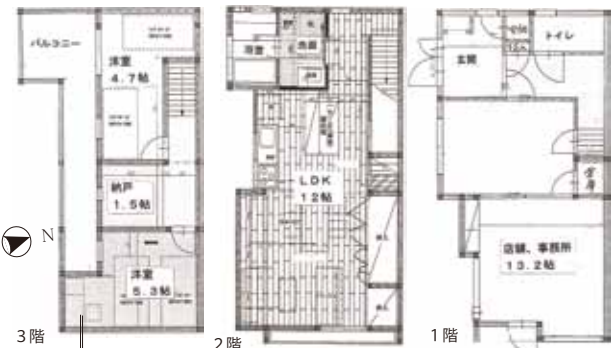
阿倍野区帝塚山一丁目14-26-502/阪上町線「姫松」駅徒歩6分/専有面積87.71㎡
バルコニー面積約35㎡/管理費(月)12,000円/修繕積立金(月)15,900円
鉄筋コンクリート造5階建5階部分/平成8年12月築/現況:空室/引渡:即時/仲介

お住まい探しのパートナー (株)恵幸商事 当社ホームページはヤフー、グーグルで恵幸商事と入力して検索できます

戸建 帝塚山三丁目住宅付店舗

☆上町線に面する東南角地 価格 **2,500**万円 税込

☆飲食・物販・各種事務所などに



☆平成27年に一部改造済

☆1階は店舗・事務所 2~3階は住居

空室

住吉区帝塚山中三丁目/阪上町線「帝塚山三丁目」駅徒歩1分
土地面積:51.47㎡/延床面積:97.95㎡/木造3階建/築年月日:不詳(昭和32年、41年増築)/現況:空室/引渡:即時/仲介

マンション グランドメゾン帝塚山 価格 **6,200**万円

初広告 空室

☆最上階の4階部分

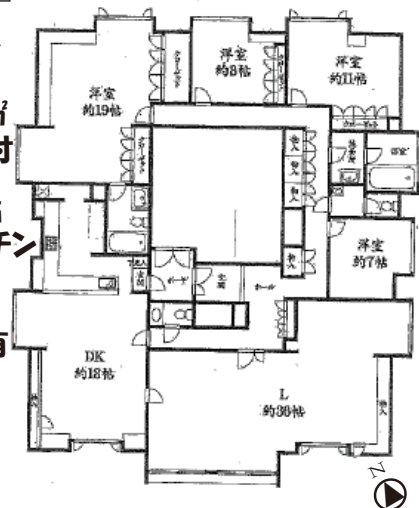
☆専有面積292㎡
トランクルーム付

☆リビング約36帖
ダイニングキッチン
約18帖

☆全方向から採光有

☆トイレ3カ所有

☆帝塚山学院まで
徒歩10分



阿倍野区北島二丁目/阪上町線「姫松」駅徒歩3分/専有面積:292.23㎡
鉄筋コンクリート造4階建4階部分/昭和56年10月築/管理費(月)102,300円
修繕積立金(月)20,400円/現況:空室/引渡:即時/仲介

☆☆

土地 **粉浜一丁目** 価格 **2,840**万円
 ☆建築条件なし **33**坪 坪単価85.2万円
 ☆現況更地 有効約 **33.3**坪
 ☆土地間口7.2mなので
駐車場2台、
2階建プランで検討可能 ※北粉浜小
住吉第一中
 ☆五出駅まで徒歩5分
 住之江区粉浜一丁目/地下鉄四つ橋線「玉出」
 駅徒歩5分/南海本線「粉浜」駅徒歩5分
 土地面積:110.14㎡/建ぺい率:80%/容積率:200%
 第一種住居地域/現況:更地/引渡:相談/仲介

土地 **相生通一丁目** 価格 **1,650**万円
 ☆仮測量面積
133.40㎡
 ☆緑豊かな風致地区
 ☆建築条件なし 約40坪
 (古家付) 7.67m
 約4m 道
 阿倍野区相生通一丁目/阪上町線「北島」駅徒歩5分
 土地面積:公簿:123.33㎡(別途私道負担面積:18.56㎡)/建ぺい率:40%
 容積率:160%/第二種中高層住居専用地域/現況:上物有/引渡:相談/仲介

土地 **相生通一丁目** 価格 **5,250**万円
 ☆土地面積
約49.99坪
 ☆建築条件なし
 ☆更地渡し
 ☆晴明丘小学校まで約400m
(徒歩5分)
 阿倍野区相生通一丁目/阪上町線「北島」駅徒歩6分
 土地面積:165.28㎡/建ぺい率:40%/容積率:200%
 第二種中高層住居専用地域/現況:上物有/引渡:相談/仲介

収益 帝塚山一丁目戸建
賃貸中! 価格 **4,000**万円
 ☆賃貸条件☆
 鉄骨造
 平成15年築
 延床面積
 約49.3坪
 賃料:200,000円
 年間収入:2,400,000円
 利回り:約6%
 阿倍野区帝塚山一丁目/南海高野線「岸里玉出」駅
 駅徒歩5分/土地面積:88.21㎡/延床面積:163.16㎡
 鉄骨造4階建/現況:賃貸中/引渡:即時/仲介

売却相談もお待ちしております!
※無料査定なのでお気軽にどうぞ

駐車場管理・新規開設は恵幸商事にお任せください!
当社にて管理業務・募集業務を行っております。駐車場は100ヶ所以上
駐車場のプランニングから工事、賃料等の提案、募集・契約業務から入金管理、お客様対応、清掃業
務まで駐車場運営のすべての業務を行っております。また、駐車場を一括借り上げしコインパーキング
の運営も当社にて行っております。駐車場のことなら何でもお気軽にお問合せください。