



お問い合わせ・ご案内は ☎6678-7811(代)

オープンハウス開催

2/11(日)12(祝)共 AM11:00~PM4:00の間

当日はご自由に室内を御覧いただけます

開催日以外でもご案内いたします!

こちらのマンションは、2/11(日)開催 2/12もご案内させていただきます

マンション **スワローハイツ北島** 価格 **1,980万円** **初開催**



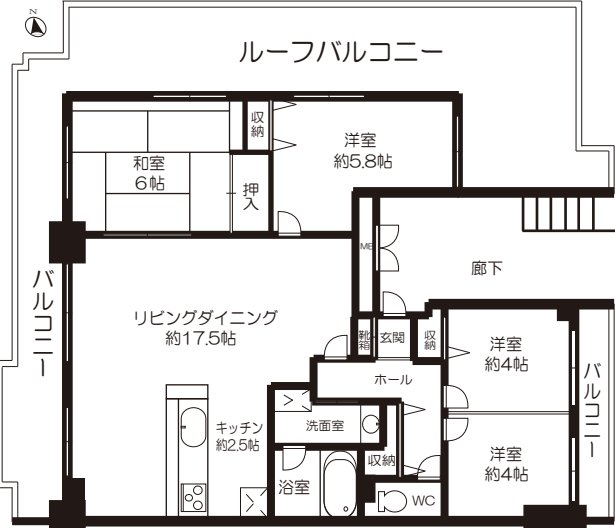
阿倍野区北島一丁目23-4-403/阪線上町線「姫松」駅徒歩6分/専有面積:56.64㎡/バルコニー面積:4.59㎡/管理費(月)9,060円/修繕積立金(月)13,590円(月)鉄筋コンクリート造地上9階建4階部分/昭和62年2月築/現況:空室/引渡:即時/仲介

こちらのマンションは、2/12(祝)開催 2/11もご案内させていただきます

マンション **アルス帝塚山** 価格 **3,480万円**



☆最上階の角で、独立性の高いお部屋です

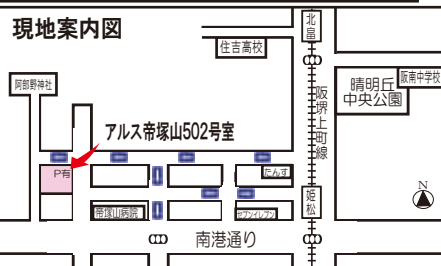


阿倍野区帝塚山一丁目14-26-502/阪線上町線「姫松」駅徒歩6分/専有面積87.71㎡/バルコニー面積約35㎡/管理費(月)12,000円/修繕積立金(月)15,900円鉄筋コンクリート造5階建5階部分/平成8年12月築/現況:空室/引渡:即時/仲介

☆室内改装済(平成29年12月)
壁・天井クロス貼替、洗面トイレ床貼替
畳表替、ふすま貼替、扉枠塗装
床フローリング補修、浴室シャワー金具交換
ハウスクリーニング

☆4LDK!
87.7㎡

清明丘南小・阪南中
閑静な住宅街



☆室内改装済(平成29年2月)
壁・天井クロス全面貼替、CF貼替
フローリング張替、ふすま貼替、
キッチン・洗面・トイレ交換
間取変更・ハウスクリーニング
※改装後未入居

☆御堂筋線「西田辺」駅 徒歩11分
☆市営バス「播磨町」 徒歩1分
☆セントラルスクエア 徒歩3分
現地案内図(阿倍野区北島1-23-4)



お住まい探しのパートナー **株式会社 恵幸商事** 当社ホームページはヤフー、グーグルで恵幸商事と入力して検索できます

マンション **GSハイム北島** 価格 **3,980万円** **空室**

リフォーム済

☆専有面積:118.83㎡

☆角部屋、南向き

☆4LDK



ペット飼育可
(別途規約有)

[物件詳細]
QRコード

阿倍野区北島三丁目/阪線上町線「北島」駅徒歩7分
専有面積:118.83㎡/バルコニー面積:19.42㎡/管理費(月)27,100円/修繕積立金(月)39,500円/駐車場(月)20,000円鉄筋コンクリート造地上5階地下1階建2階部分/昭和60年7月築/現況:空室/引渡:即時/仲介

グランドメゾン **タ陽ヶ丘** [物件詳細 QRコード]

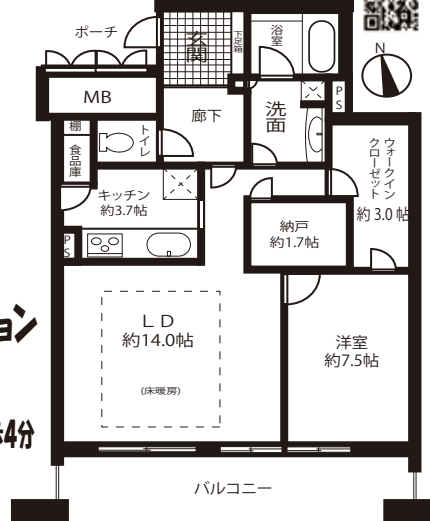
価格 **3,980万円**

☆南向き
10階部分

☆平成18年築
免震構造マンション

☆地下鉄谷町線
「四天王寺夕陽ヶ丘」徒歩4分

☆室内きれいです



天王寺区上沙5丁目/地下鉄谷町線「四天王寺夕陽ヶ丘」駅徒歩4分/専有面積:72.58㎡
バルコニー面積:15.63㎡/管理費(月)8,930円/修繕積立金(月)7,260円/RC造地下1階付地上18階建10階部分
平成18年8月築/現況:空室/引渡:即時/仲介

戸建 **万代五丁目** 価格 **3,380万円** **空室**

☆平成26年8月築

☆2面採光! LDK19帖!

平成30年1月リフォーム済
全室クロス貼替、CF貼替
トイレ新調、キッチンコンロ新調
シーリングライト新調

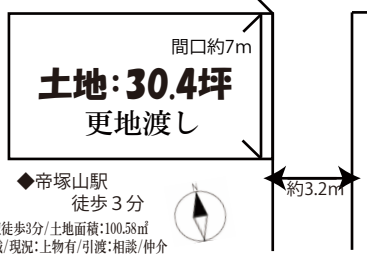


住吉区万代五丁目/阪線上町線「帝塚山四丁目」駅徒歩4分
土地面積:73.17㎡/延床面積:103.67㎡/木造3階建/平成26年8月築
現況:空室/引渡:相談/仲介

売却相談もお待ちしております!
※無料査定なのでお気軽にどうぞ

土地 **帝塚山西一丁目** 価格 **3,600万円**

☆建築条件なし
☆更地渡し!
☆土地面積:30.4坪
☆間口 約7m



住吉区帝塚山西一丁目/南海高野線「帝塚山」駅徒歩3分/土地面積:100.58㎡
建ぺい率40%/容積率160%/第二種住居地域/現況:上物有/引渡:相談/仲介

☆☆☆おすすめ賃貸物件☆☆☆

貸店舗・事務所 **南港通りに面する貸店舗・事務所(約34㎡)**
事務所・各種教室・エステ・ネイルサロン等での使用相談可
[物件詳細 QRコード]
姫立交差点すぐの好立地
賃料:6.2万円(税別)
共益費:8,000円(税別)
敷金:無し
礼金:16.2万円(税込)



住吉区帝塚山中一丁目/南海高野線「帝塚山」駅徒歩7分/阪線上町線「姫松」駅徒歩1分
専有面積:約34㎡(約10.2坪)/構造:RC造5階建/5階部分/建築:昭和59年11月
現況:空室/引渡:改装後(平成30年2月20日以降入居可)

駐車場管理・新規開設は恵幸商事にお任せください!
—当社にて管理業務・募集業務を行っております駐車場は100ヶ所以上
駐車場のプランニングから工事、農料等のご提案、募集・契約業務から入金管理・お客様対応、清掃業務まで駐車場運営のすべての業務を行っております。また、駐車場を一括借り上げコインパーキングの運営も当社にて行っております。駐車場のことなら何でもお気軽にお問合せください。