

帝塚山・北島の不動産、戸建、マンション、土地、建設、リフォームのことなら



詳しくは Y!HOG! Google で 恵幸商事 と検索

おかげさまで36周年



お問い合わせ・ご案内は ☎6678-7811(代)

オープンハウス開催

3/25(日)AM11:00~PM4:00の間

当日はご自由に室内を御覧いただけます

開催日以外でもご案内いたします!

マンション コート帝塚山万代

【物件詳細 QRコード】

初開催 空室

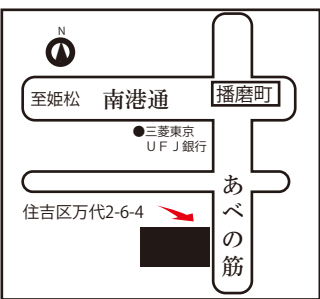
価格 **2,700**万円

すぐにお住まいいただけます。

☆**東南角部屋!**

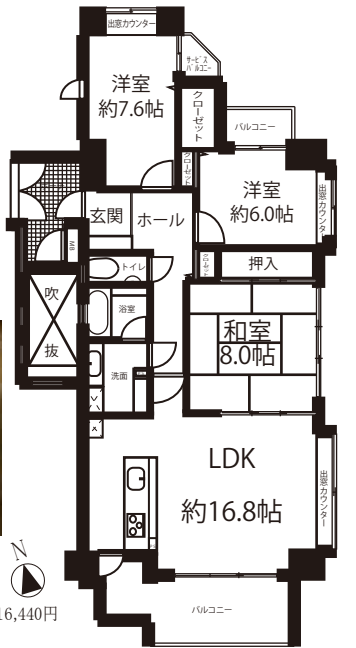
☆**専有面積:95㎡**

現地案内図 504号



明るいLDK

住吉区万代二丁目6番4-504号/阪上町線「姫松」駅徒歩6分、御堂筋線「西田辺駅」徒歩10分/専有面積:95.00㎡/管理費(月)16,440円 修繕積立金(月)16,620円/平成1年2月築/SRC造11階建5階部分/現況:空室/引渡:即時/仲介



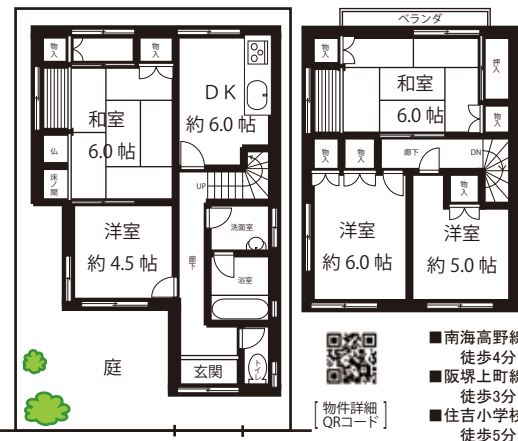
今週の注目物件

よーいどんで暮らしかえ、売りたい、買いたい、買い替えたい。そんな時、恵幸商事にすべておまかせください!!

戸建 住吉一丁目 初広告 価格 2,100万円

鉄骨造2階建 庭付 5DK

住吉大社も近く 静かな住宅地



土地 約33坪

- 南海高野線「住吉東」駅徒歩4分
- 阪上町線「神ノ木」駅徒歩3分
- 住吉小学校まで徒歩5分

住吉区住吉一丁目/南海高野線「住吉東」駅徒歩4分/土地面積:135.53㎡(私道負担部分約25㎡含)延床面積:108.86㎡/鉄骨造2階建/昭和54年12月築/現況:空室/引渡:相談/仲介

マンション GSハイム北島 価格 3,580万円 価格変更

リフォーム済 ☆専有面積:118.83㎡

☆角部屋、南向き

☆4LDK



ペット飼育可 (別途規約有)

【物件詳細 QRコード】

阿倍野区北島三丁目/阪上町線「北島」駅徒歩7分 専有面積:118.83㎡/バルコニー面積:19.42㎡/管理費(月)27,100円/修繕積立金(月)39,500円/駐車場(月)20,000円鉄筋コンクリート造地上5階地下1階建2階部分/昭和60年7月築/現況:空室/引渡:即時/仲介

お住まい探しのパートナー (株)恵幸商事 当社ホームページはヤフー、グーグルで「恵幸商事」と入力して検索できます

マンション プラウド帝塚山中 価格 5,480万円

☆平成27年築 空室 ☆専有面積79.04㎡

返済例 頭金:280万円 金利0.625% 住宅ローン:5,200万円 期間35年 月々:137,876円 ポーナス加算:0円



- ☆**充実の設備** ミストサウナ付浴室暖房乾燥機 浄水器、ティスポーター、食洗機、床暖房付
- ☆**豊富な収納** ウォークインクローゼット、リネン庫 シューズインクローゼット、納戸付
- ☆**H30年1月ハウスクリーニング実施済み**

【物件詳細 QRコード】

住吉区帝塚山中二丁目/南海高野線「帝塚山」駅徒歩4分、阪上町線「帝塚山三丁目」駅徒歩4分/専有面積:79.04㎡/管理費(月)17,300円 修繕積立金(月)6,820円/平成27年2月築/RC造地上5階地下1階建1階部分 現況:空室/引渡:即時/仲介

マンション 帝塚山万代パークハウス

新規物件 価格 3,880万円

空室につきすぐにご覧できます!!

☆最上階

☆東南角部屋

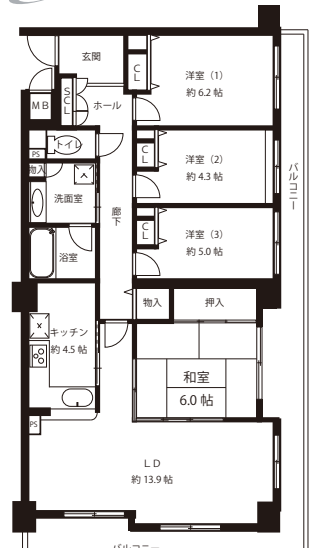
☆専有面積

92.00㎡

☆4LDK

2面バルコニー

全室採光



住吉区万代二丁目/阪上町線「帝塚山三」駅徒歩8分 専有面積:92.00㎡/管理費:10,700円/修繕積立金:13,800円 RC造地上5階建5階部分/平成10年3月築/現況:空室/引渡:相談/仲介

売却相談もお待ちしております! ※無料査定なのでお気軽にどうぞ

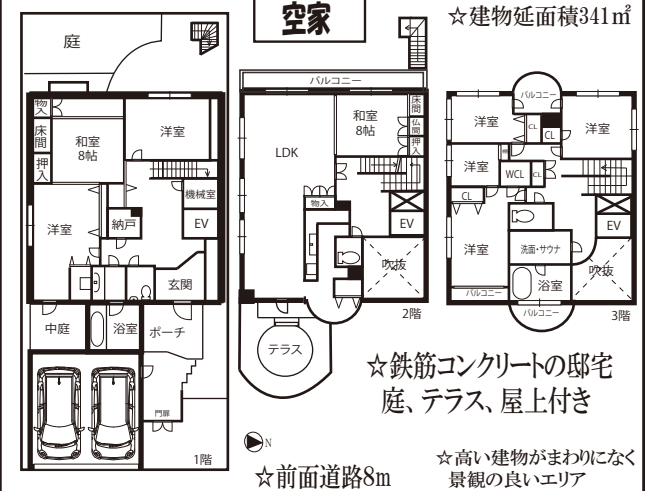
(社)全国宅地建物取引業保証協会会員 FRK (社)不動産流通経営協会会員 宅建免許番号 大阪府知事(10)第24313号 関西不動産情報センター会員

株式会社 恵幸商事

〒558-0053 大阪市住吉区帝塚山中二丁目1-12

戸建 墨江三丁目 価格 8,800万円

☆土地面積83.61坪 ☆建物延面積341㎡



☆室内一部改装 (平成29年10月) ※ベランダ防水、屋上防水、クロス貼替、襖貼替、インターフォン交換 床CF貼替、玄関ガラス交換、畳表替え

住吉区墨江三丁目/南海高野線「沢之町」駅徒歩5分/土地面積:276.42㎡ 延床面積:341.16㎡/RC造3階建/平成2年10月築/現況:空室/引渡:即時/仲介

土地 北島三丁目

☆南向き 価格 1億3000万円

☆緑豊かな風致地区

☆土地面積 約120坪

阿倍野区北島三丁目/阪上町線「北島」駅徒歩6分 土地面積:公簿:400.92㎡(私道負担面積:約3.30㎡含む) 建ぺい率:40%/容積率:160%/第二種中高層住居専用地域 現況:上物有/引渡:相談/仲介

☆☆☆おすすめ賃貸物件☆☆☆

貸店舗・事務所 南港通りに面する貸店舗・事務所(約34㎡) 事務所・各種教室・エステ・ネイルサロン等での使用相談可

姫松交差点すぐの好立地

賃料:62,000円(税別)

共益費:8,000円(税別)

敷金:無し

礼金:162,000円(税込)

住吉区帝塚山中一丁目/南海高野線「帝塚山」駅徒歩7分・阪上町線「姫松」駅徒歩1分 専有面積:約34㎡(約10.2坪)/構造:RC造5階建/5階部分/建築:昭和59年11月 現況:空室/引渡:即時

駐車場管理・新規開設は恵幸商事にお任せください!

当社にて管理業務・募集業務を行っております駐車場は100ヶ所以上 駐車場のプランニングから工事、費料等のご提案、募集・契約業務から入金管理、お客様対応、清掃業務まで駐車場運営のすべての業務を行っております。また、駐車場を一括借り上げコインパーキングの運営も当社に行っております。駐車場のことなら何でもお気軽にお問合せください。

お問い合わせ・ご案内は

☎6678-7811(代)

広告有効期間:平成30年4月24日

