

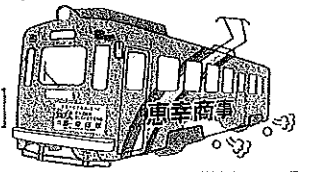


株式会社 恵幸商事

詳しくは
Yahoo! Google で
恵幸商事 と検索



ホームページ
QRコード



お問い合わせ・ご案内は ☎ **6678-7811** (代)

オープンハウス開催

4/15(日) AM11:00~PM4:00の間

当日はご自由に室内を御覧いただけます

開催日以外でもご案内いたします!

マンション デ・リード阿倍野筋東701号室 価格 **2,880**万円

初開催

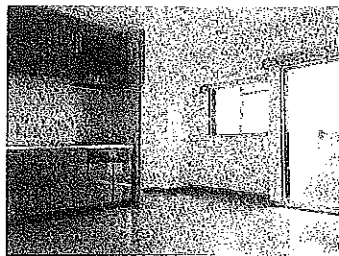
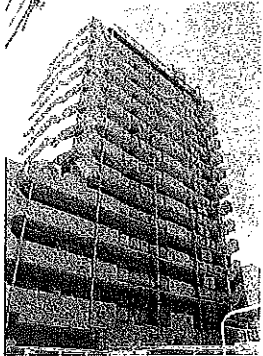
☆7階南西角部屋

常盤小学校
文の里中学校区

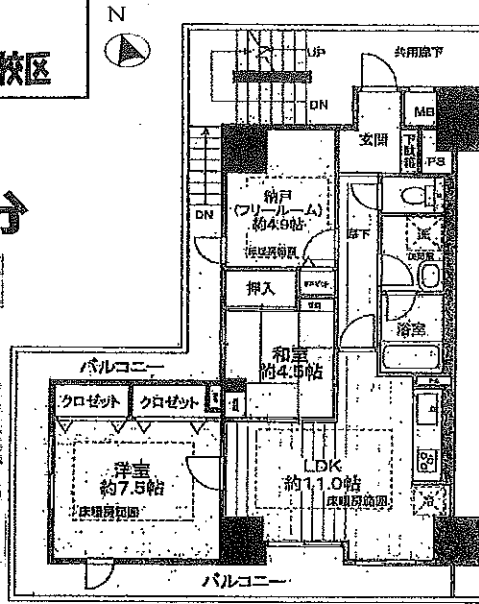
☆3LDK

引き廻しバルコニー付

☆各線天王寺駅へ徒歩9分



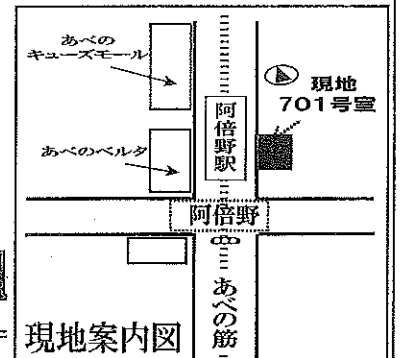
【物件詳細】
QRコード



返済例
頭金 : 300万円 金利0.625%
住宅ローン: 2,580万円 期間35年
月々: **68,408**円
ボーナス加算: 0円

空室

☆全室に窓があり、
風通し、日当たり良好



阿倍野区阿倍野筋三丁目6番8号-701号室/地下鉄谷町線「阿倍野」駅徒歩2分/阪線上町線「阿倍野」駅徒歩2分
専有面積:64.45㎡/管理費(月)9,700円/修繕積立金(月)6,060円/平成12年1月築/SRC造地上14階建7階部分/現況:空室/引渡:即時/仲介

今週の注目物件

よーいどんで暮らしかえ、売りたい、買いたい、買い替えたい。
そんな時、恵幸商事にすべておまかせください!!

新築戸建 万代二丁目 価格 **4,180**万円 価格変更

完成済につき
本日内覧できます

☆北西角地

☆土地面積 約22坪

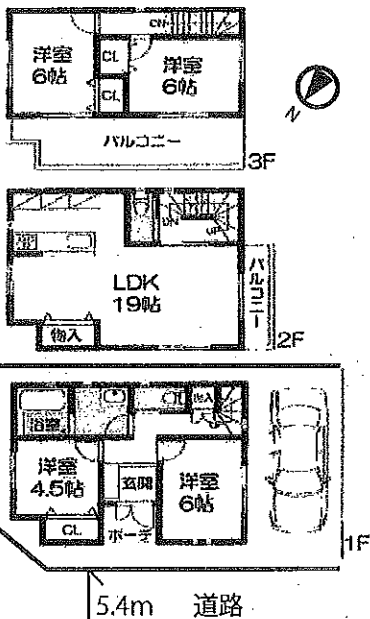
☆収納スペース豊富

☆LDK19帖

■南海高野線
「帝塚山」駅
徒歩10分

■万代池公園まで
(約200m)徒歩3分

住吉区万代二丁目/阪線上町線
「姫松」駅徒歩5分/土地面積:72.90㎡
延床面積:99.63㎡/平成29年11月築
木造3階建/現況:空家/引渡:即時/仲介



【物件詳細】
QRコード



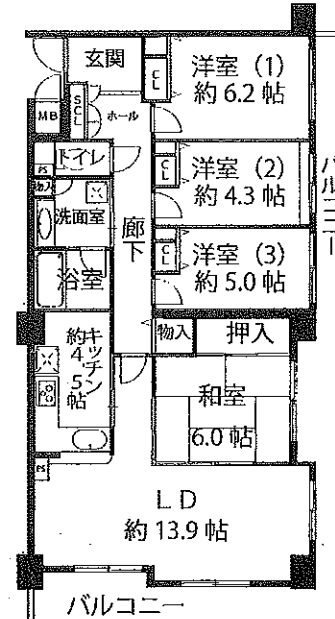
マンション 帝塚山万代パークハウス

価格変更 価格 **3,480**万円

返済例
頭金 : 300万円 金利0.625%
住宅ローン: 3,180万円 期間35年
月々: **84,316**円
ボーナス加算: 0円

☆最上階 ☆東南角部屋
☆専有面積: 92.00㎡
☆4LDK ☆全室採光

2018.3 リフォーム済
☆フローリング貼替
☆カーペット貼替
☆CF貼替
☆クロス貼替
☆畳新調・障子張替
☆トイレ便器交換
☆照明LEDに変更



住吉区万代二丁目/阪線上町線「姫松」駅徒歩7分/専有面積:92.00㎡
管理費:10,700円/修繕積立金:13,800円/RC造地上5階建5階部分
平成10年3月築/現況:空室/引渡:即時/仲介

【物件詳細】
QRコード

