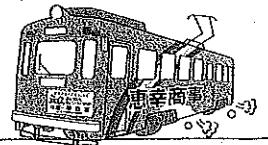




# 恵幸商事

詳しくは  
YAHOO! Google で  
恵幸商事 と検索



お問い合わせ・ご案内は ☎6678-7811(代)

## オープンハウス開催

5/27(日) AM11:00~PM4:00の間

当日はご自由に室内を御覧いただけます

開催日以外でもご案内いたします!

### 阿倍野区相生通二丁目・新築一戸建

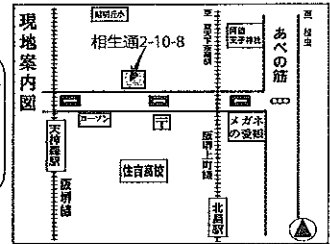
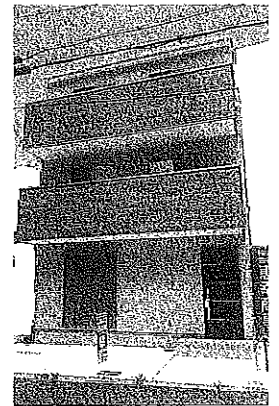
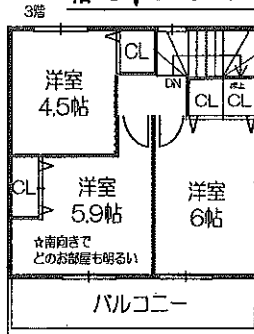
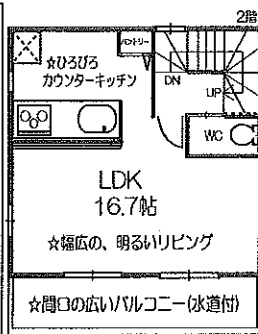
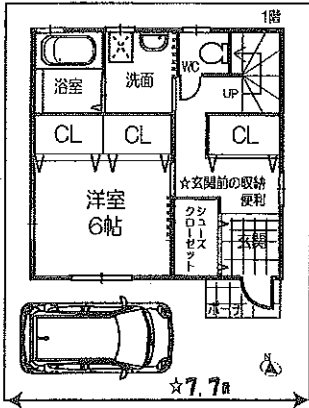
価格変更

☆限定一区域

☆幅員5.4mと広い道路に面した、南向きの明るいお家です☆

価格 **3,880**万円

☆設備はPanasonic製トイレはリククル



晴明丘小学校 徒歩5分  
阪南中学校区

☆収納量にこだわって設計した  
4LDKファミリータイプ

返済例  
頭金:380万円 金租0.625%  
住宅ローン:3,500万円 期間35年  
月々: **92,803**円  
ボーナス加算:0円

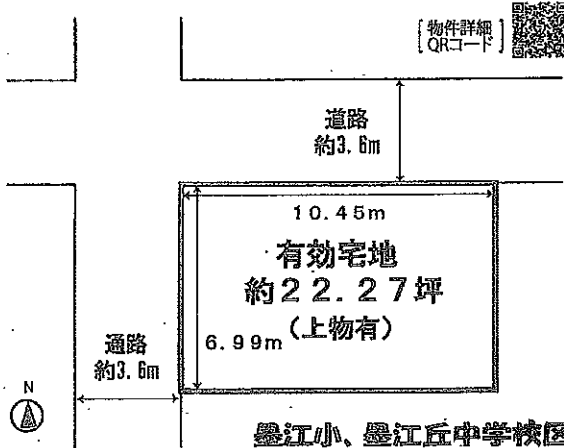
阿倍野区相生通二丁目10番8号/阪線上町線「北島」駅徒歩8分/土地面積:70.88㎡  
延床面積:102.06㎡/木造3階建/平成29年8月完成/現況:空家/引渡:即時/仲介

## 今週の注目物件

よーいどんで暮らしかえ、売りたい、買いたい、買い替えたい。  
そんな時、恵幸商事にすべておまかせください!!

### 土地 墨江二丁目 価格 **2,300**万円

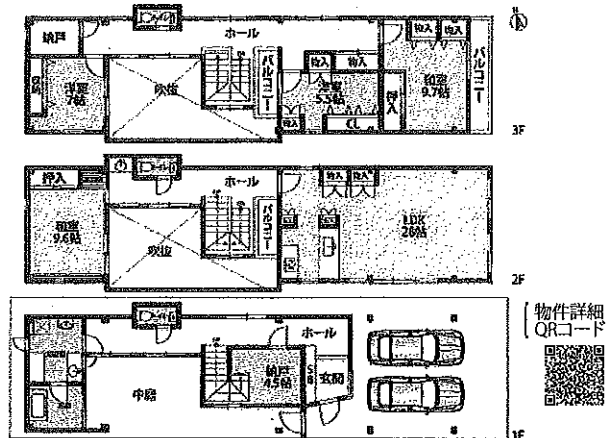
☆間口10m超 ☆静かな住宅地  
☆3路線利用可(阪堺線、南海高野線、南海本線)



住吉区墨江二丁目/南海高野線「沢之町」駅徒歩6分  
土地面積:仮測量面積:73.65㎡(私道負担面積:別途38.88㎡)  
建ぺい率:80%/容積率:200%/第一種住居地域/現況:上物有  
引渡:相談/仲介

### 戸建 阿倍野元町 価格 **5,180**万円 空室

☆28帖の広々リビング  
☆上部吹抜けの開放的な中庭付き  
☆2台分の屋根付き駐車スペース有



阿倍野区阿倍野元町/阪線上町線「北島」駅徒歩5分/土地面積:142.14㎡  
延床面積:208.63㎡/平成8年6月築/鉄骨造3階建/現況:空室/引渡:即時/仲介