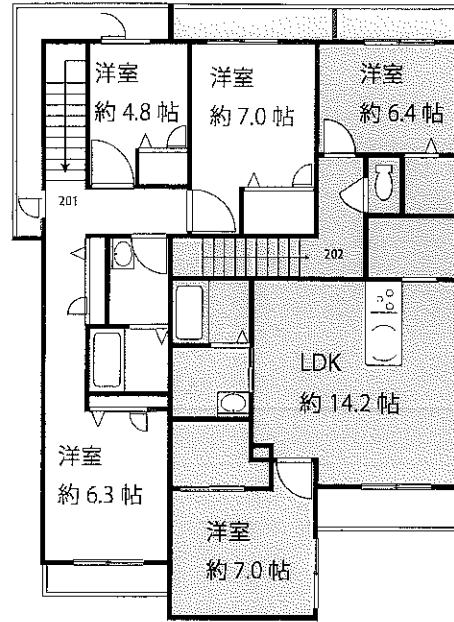
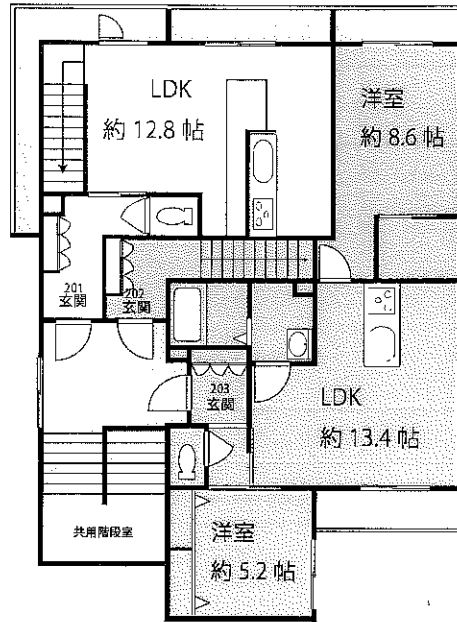
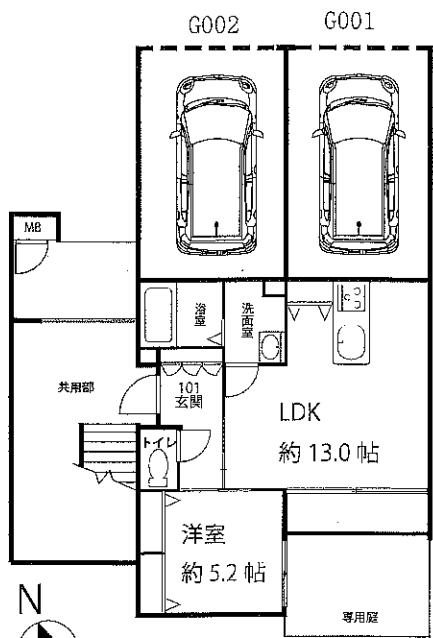
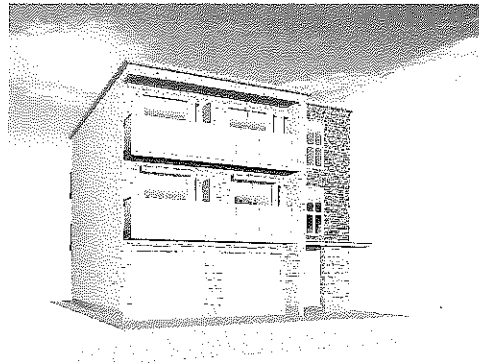
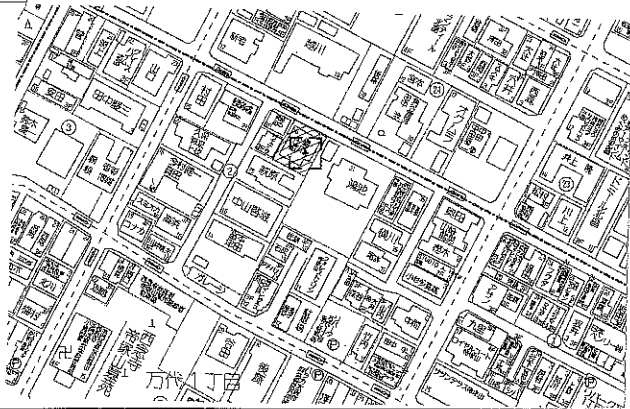


ハイグレードの賃貸マンション！

ペット中型犬1匹まで可（猫不可）



1.62㎡=1帖



※図面は概略図ですので実際とは異なる場合があります。

種目	新築賃貸マンション				
条件	号室	間取	賃料	共益費	敷金 礼金
	101	1LDK	9.2万円	5,500円	2万円 20万円
	201	3LDK	17.5万円	5,500円	2万円 35万円
	202	2LDK	11.6万円	5,500円	2万円 30万円
	203	2LDK	11.6万円	5,500円	2万円 25万円
	G001		3.24万円		3.24万円
	G002		3.24万円		3.24万円
所在地	大阪市阿倍野区万代一丁目2番30号付近				
交通	阪線上町線 姫松駅 徒歩5分				
	他交通手段				
建物	建物名	シャームゾン万代			
	構造	重量鉄骨	造	地上	3階建
	建築面積	号室	専有面積	バルコニー	
		101	45.97㎡	南向き	専用庭
		201	84.04㎡	南向き	北向き
202		73.21㎡	南向き	北向き	
	203	62.99㎡	南向き	北向き	
物	建築	2019年1月	現況	建築中	
	引渡	2019年2月1日より			
	用途	住居	増改	年 月	
設備	シャッター付	○有 ○無 ○付 ●空有 ○空無 ○近隣確保			
	駐車場	2台 賃料月32,400円 保証金32,400円			
備考	初回保証料	21,600円	火災保険	21,300円/2年	
			安心サポート	700円/月(税別)	
	更新料	35,000円/2年(101, 203号室) 50,000円/2年(201, 202号室)			
		賃料は自動引き落としになり、引き落とし手数料は総賃料の1% 保証会社は保証人不要ですが、緊急連絡先必要。			

宅建免許番号 大阪府知事(10)第24313号 関西不動産情報センター会員(社) 全国宅地建物取引業保証協会会員(社) 大阪府宅地建物取引業協会正会員

株式会社 **恵幸商事**

〒558-0053 大阪市住吉区帝塚山中二丁目1-12

TEL. 06-6678-7811
FAX. 06-6678-3637

URL. <http://www.echo-gr.co.jp>

担当者:

email/ echo@topaz.ocn.ne.jp