



お問い合わせ・ご案内は ☎6678-7811(代)

**オープンハウス開催**

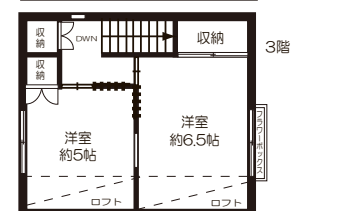
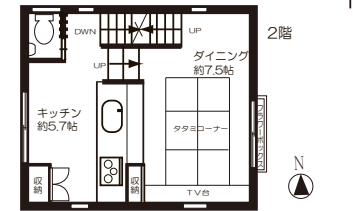
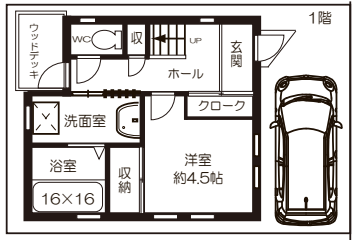
当日はご自由に室内を御覧いただけます

10/28(日)PM1:00~4:00の間

開催日以外でもご案内いたします!

築後未入居 一戸建 **帝塚山1丁目** 価格 **3,580**万円

☆姫松駅すぐ近くの、好立地(距離約90m)



☆細部に収納スペースを確保したコンパクトデザイン住宅 (建築: ゆいまーるCLUB)

☆壁は珪藻土塗り、床は杉フロアのやさしく心地よい空間

☆各設備にもこだわりダイニングのペレットストーブが印象的

☆平成28年9月築 築後、使用していません すぐお住まいになれます

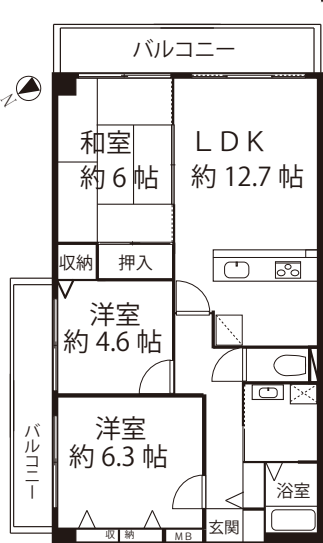
大阪市阿倍野区帝塚山一丁目7番19号/阪線上町線「姫松」駅徒歩2分  
土地面積: 48.96㎡/建物延床面積: 76.14㎡/木造3階建  
2016年9月築/現況: 空家/引渡: 即時/仲介



**今週の注目物件**

よーいどんで暮らしかえ、売りたい、買いたい、買い替えたい。そんな時、恵幸商事にすべておまかせください!!

中古マンション **ライオンズマンション 住吉万代東** 初広告

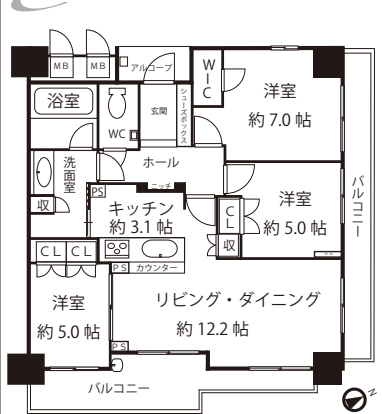


価格 **1,830**万円  
返済例  
頭金: 30万円 金利0.7%  
住宅ローン: 1,800万円 期間35年  
月々: **48,333**円  
ボーナス加算: 0円

☆角部屋  
☆通風・採光・眺望良好  
☆御堂筋線「長居」駅徒歩15分

大阪市住吉区万代東四丁目/南海高野線「住吉東」駅徒歩7分/専有面積(壁芯): 69.93㎡/バルコニー面積: 14.32㎡/管理費等(月)11,000円/修繕積立金(月)8,390円/SRC造14階建6階部分/日勤管理/現況: 居住中/引渡: 期日指定、平成31年1月末日/仲介

中古マンション **ロジューマン北島** 価格 **3,980**万円



返済例  
頭金: 300万円 金利0.625%  
住宅ローン: 3,680万円 期間35年  
月々: **97,574**円  
ボーナス加算: 0円

バルコニーが全居室に面し、通風・採光性に優れた設計

ペット飼育可(別途規約)

☆平成21年築☆角部屋  
☆専有面積: 75.75㎡

晴明丘中央公園 約40m

大阪市阿倍野区北島二丁目/阪線上町線「北島」駅徒歩2分/専有面積(壁芯) 75.75㎡/バルコニー面積: 17.85㎡/管理費(月)16,900円/修繕積立金(月)11,400円/インターネット利用料: (月)3,888円/鉄筋コンクリート造5階建3階部分  
2009年9月築/日勤管理/現況: 居住中/引渡: 相談/仲介

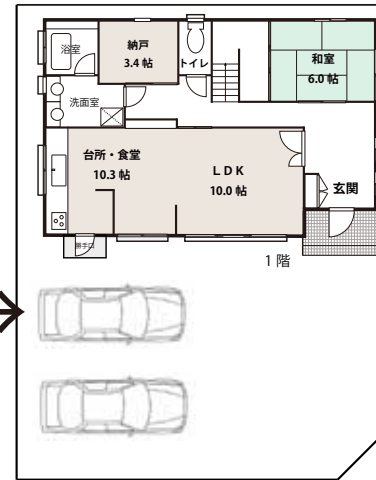


中古戸建 **西田辺町一丁目** 価格 **1億3,800**万円



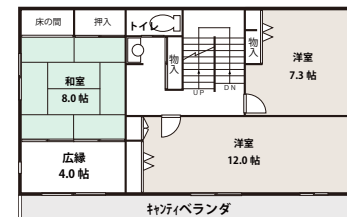
広々とした駐車場スペース 南向きで日が差し込む住宅

- 旭化成施工住宅
- 2000年4月施工 鉄骨造
- 土地面積: 約 58.62 坪
- 延床面積: 約 63.73 坪



大阪市阿倍野区西田辺町一丁目/IR阪和線「鶴ヶ丘」駅徒歩3分  
大阪メトロ御堂筋線「西田辺」駅徒歩5分/土地面積: 193.79㎡/2000年4月築 鉄骨造3階建/建物延床面積: 210.69㎡/現況: 居住中/引渡: 相談/仲介

初広告 **南東角家**



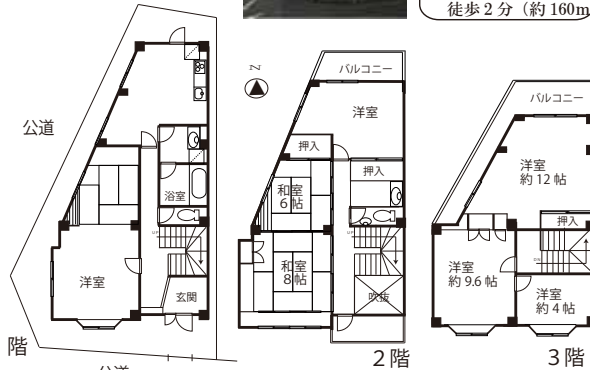
広々としたルーフトバルコニー

中古戸建 **万代四丁目** 価格 **3,880**万円

- 鉄骨造3階建
- 南西角地
- 前面公道



周辺施設  
ライブ住吉店 徒歩2分(約140m)  
万代池公園 徒歩2分(約110m)  
急性期医療センター 徒歩2分(約160m)



大阪市住吉区万代四丁目/阪線上町線「帝塚山四丁目」駅徒歩4分/土地面積: 102.95㎡/1986年9月築/鉄骨造3階建/建物延床面積: 182.99㎡/現況: 居住中/引渡: 相談/仲介

土地 **万代四丁目** 価格 **2,280**万円

☆南向き  
☆万代池公園から近い(距離: 約70m)  
☆前面道路 幅員約5.4m

更地  
土地面積 **21.84**坪  
約4.3m  
道路 5.4m

☆建築条件なし

大阪市住吉区万代四丁目 南海高野線「帝塚山」駅徒歩8分  
土地面積72.22㎡  
建ぺい率60%  
容積率200%  
第二種中高層住居専用地域  
現況: 更地/引渡: 相談/仲介

土地 ☆南向き  
**北島一丁目** 価格 **7,280**万円  
☆間口約9m、道路幅員5.4m  
☆風致地区外につき 建ぺい率60%

現況更地  
**40.14**坪  
約14.6m  
約9m  
公道幅員 約5.4m

大阪市阿倍野区北島一丁目 阪線上町線「姫松」駅徒歩4分/土地面積: 132.72㎡  
建ぺい率: 60%/容積率: 200%  
第二種中高層住居専用地域/現況: 更地  
引渡: 即時/仲介

売却相談もお待ちしております!  
※無料査定なのでお気軽にどうぞ

駐車場管理・新規開設は恵幸商事にお任せください!  
当社にて管理業務・募集業務を行っております。駐車場は100ヶ所以上。駐車場のプランニングから工事、賃料等のご提案、募集・契約業務から入金管理、お客様対応・清掃業務まで駐車場運営のすべての業務を行っております。また、駐車場を一括借り上げしコインパーキングの運営も当社にて行っております。駐車場のことなら何でもお気軽にお問合せください。

(公社)全国宅地建物取引業保証協会 (一社)不動産流通経営協会会員  
宅建免許番号 大阪府知事(10)第24313号 関西不動産情報センター会員

株式会社 **恵幸商事**

〒558-0053 大阪市住吉区帝塚山中二丁目1-12

お問い合わせ・ご案内は

☎ **6678-7811**(代)

広告有効期間: 平成30年11月28日

