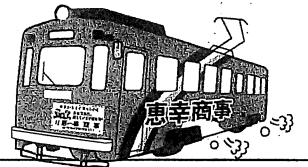




# 株式会社 恵幸商事

詳しくは  
YAHOO! Googleで  
恵幸商事と検索



お問い合わせ・ご案内は ☎6678-7811(代)

## オープンハウス開催

2/3(日)AM11:00~PM3:00の間

当日はご自由に室内を御覧いただけます

開催日以外でもご案内いたします!

中古戸建

### 帝塚山中四丁目

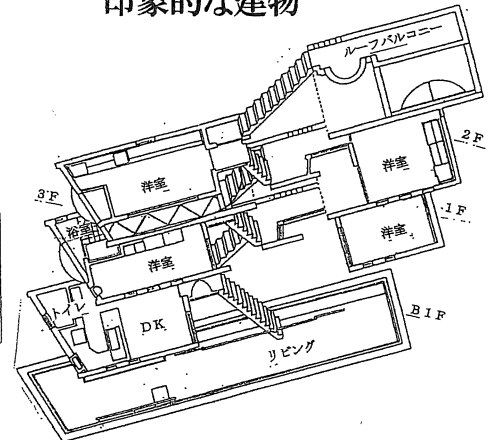
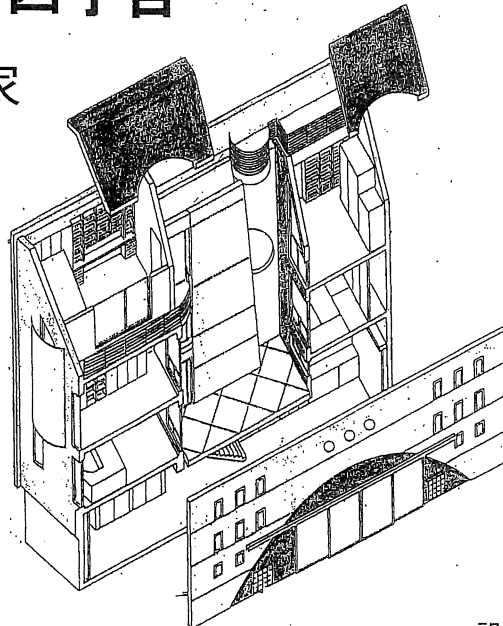
価格 4,680 万円

デザイナーズRCの家

コンクリート打ち放しの力強さ

スタジオ・ギャラリーや文化教室にも

南間口の広さを活かした印象的な建物



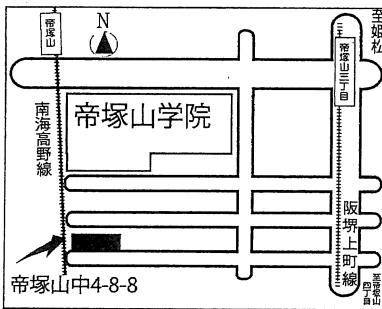
地下室のリビングは落ち着いた空間

設計:アーバンハウス研究所 池上敏郎氏

現地案内図



物件詳細  
[QRコード]



大阪市住吉区帝塚山中四丁目8番8号/南海高野線「帝塚山」駅徒歩6分/阪堺上町線「帝塚山四丁目駅」徒歩2分/土地面積(実測):67.46㎡  
(別途私道負担面積:29.40㎡)/建物面積:(公簿):126.34㎡/RC造地上3階地下1階建/平成3年5月築/現況:空家/引渡:即時/仲介

## 今週の注目物件

よーいどんで暮らしかえ、売りたい、買いたい、買い替えたい。そんな時、恵幸商事にすべておまかせください!!

### 中古マンション APAガーデンコート北島

価格 2,380 万円

ペット飼育可  
(別途規約)

新規物件

返済例

頭金:180万円 金利0.5%  
住宅ローン:2,200万円 期間35年

月々: 57,108 円

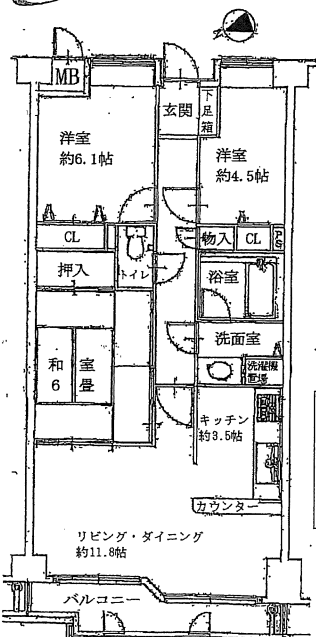
ボーナス加算:0円

2012.6リフォーム済

- ☆ガラストップコンロ新調
- ☆全室クロス貼替
- ☆洗面・トイレCF貼替
- ☆和室畳表替、襖張替
- ☆洋室(一室)フローリング新調

☆リフォーム後未入居☆

■専有面積:71.73㎡ ■物件詳細 [QRコード]



大阪市阿倍野区相生通一丁目/阪堺上町線「北島」駅徒歩4分/専有面積71.73㎡  
バルコニー面積:6.38㎡/管理費(月)11,800円/修繕積立金(月)10,400円/鉄筋コンクリート造5階建4階部分/平成10年10月築/日勤管理/現況:空室/引渡:相談/仲介

### 中古マンション ロイヤルスクウェア住吉・東粉浜

価格 2,080 万円

返済例

頭金:180万円 金利0.5%  
住宅ローン:1,900万円 期間35年

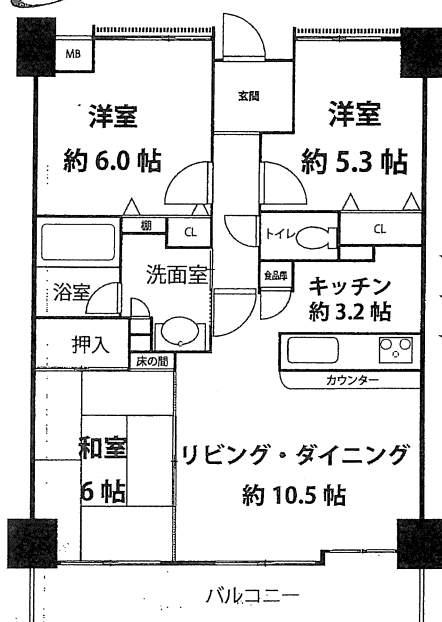
月々: 49,321 円

ボーナス加算:0円

- ☆平成12年築
- ☆最上階!南向き
- ☆眺望・採光良好!



物件詳細  
[QRコード]



大阪市住吉区東粉浜三丁目/南海本線「粉浜」駅徒歩3分/専有面積(壁芯):66.12㎡/バルコニー面積:9.41㎡/管理費(月)7,900円/修繕積立金(月)14,870円  
鉄筋コンクリート造11階建11階部分/平成12年6月築/日勤管理/現況:空室  
引渡:相談/仲介