



お問い合わせ・ご案内は ☎6678-7811(代)

オープンハウス開催

3/27(日)AM11:00~PM3:00の間

当日はご自由に室内を御覧いただけます

開催日以外でもご案内いたします!

田辺西スカイハイツ 708号室

価格 2,480万円(税込)

☆最上階 ☆専有面積: 66.00㎡

☆南田辺小学校・田辺中学校区

- JR阪和線「鶴ヶ丘」駅徒歩7分
○大阪メトロ御堂筋線「西田辺」駅徒歩10分
○長居公園まで徒歩8分

- ☆2022.2 リフォーム完了☆
□システムキッチン、ユニットバス
洗面化粧台、トイレ交換
□フローリング貼替
□クロス張替、建具新調
□ハウスクリーニング等

大阪市東住吉区南田辺三丁目25番18-708号/JR阪和線「鶴ヶ丘」駅徒歩7分/専有面積: 66.00㎡

西今川四丁目中古戸建

初広告 改装渡し 価格 4,580万円

北西角地 22坪! 鉄骨造の建物を改装渡し!

4SLDK +車庫(2台可) +屋上バルコニー付

駒川商店街、カナエ今川店へ徒歩5分
阪神高速道路駒川料金所へ約500m
今川小、白鷺中学校区

生活便利な立地 物件詳細はコチラから

大阪市東住吉区西今川四丁目/大阪メトロ谷町線「駒川中野」駅徒歩3分/土地面積: (公簿)72.86㎡(別途私道負担面積: 23.51㎡)

帝塚山中5丁目建築条件付土地

初広告 価格 2180万円

☆南向き ☆土地有効面積 約18.8坪

☆間口: 約7.4m

南海高野線 「帝塚山」駅徒歩8分

これからプラン決定のため 間取り図は相談できます!

大阪市住吉区帝塚山中5丁目/阪堺上町線「帝塚山四丁目」駅徒歩4分/土地面積: 69.48㎡/建ぺい率: 60%/容積率: 160%

第二種中高層住居専用地域/現況: 更地/引渡: 相談/仲介

田辺六丁目中古戸建

R4年2月リフォーム済

- 広々延床144㎡ 価格 2,880万円(税込)
ルーフトバルコニー付!
近鉄南大阪線「今川駅」徒歩3分

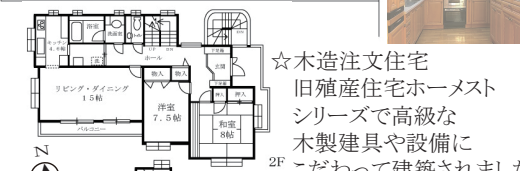
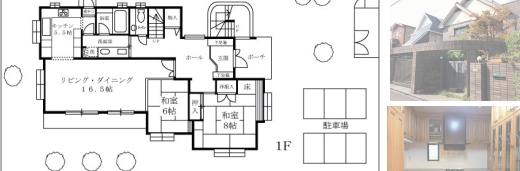
☆2022.2 リフォーム完了☆
□洗面台、建具一部新調
□クロス、CF張替
□ペランダ、屋上防水塗装
□ハウスクリーニング等

大阪市東住吉区田辺六丁目/大阪メトロ谷町線「田辺」駅徒歩6分

延床面積: 144.25㎡/鉄骨造3階建/1991年1月築/現況: 空家

引渡: 即時/仲介

中古戸建 帝塚山一丁目 1億3,300万円 → 1億2,300万円
敷地: 82.6坪



☆木造注文住宅 旧殖産住宅ホームストシリーズで高級な木製建具や設備にこだわって建築されました。

☆延床面積: 235㎡ 大阪市阿倍野区帝塚山一丁目/阪堺上町線「姫松」駅徒歩3分/土地面積(公簿)273.09㎡/延床面積: 235.54㎡

木造3階建/1993年1月築/現況: 空家 引渡: 即時/仲介

株式会社 恵幸商事 株式会社 恵幸商事

南田辺五丁目 価格 4,680万円(税込)

初広告 完成済

納戸 6 LDK 18 6.2 5.2 6.5

- ☆南向き ☆前面道路幅員: 約6.3m
☆吹付断熱仕様 ☆2階ワイドバルコニー付き
☆フラット35S対応可能! ☆浴室テレビ付き

周辺環境
・カナートモール徒歩2分
・駒川商店街 徒歩9分
・南田辺小学校 徒歩3分
・田辺中学校 徒歩6分

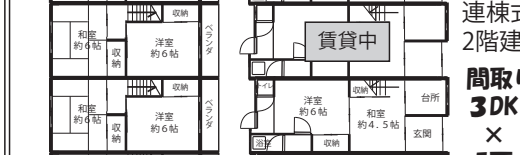
大阪市東住吉区南田辺五丁目/R阪和線「鶴ヶ丘」駅徒歩10分/土地面積: (公簿)57.14㎡

延床面積: 104.35㎡/建築確認番号: 第技建設2021-00543号/現況: 完成済/引渡: 即時/仲介

収益アパート 住道矢田3丁目 価格 1,880万円
表面利回り: 6.3% 満室時想定利回り: 15%

現状月収: 10万円/月 (50,000円×2戸) 現状年収: 120万円 (表面利回: 6.3%)

満室時想定年収: 282万円 (45,000円×3戸+現状月収) 満室時想定表面利回り: 15%



大阪市東住吉区住道矢田三丁目/近鉄南大阪線「矢田」駅徒歩12分/土地面積: (公簿)196.27㎡/延床面積: 303.60㎡/木造瓦葺2階建/1970年10月築/現況: 賃貸中(5戸のうち2戸)

引渡: 相談/仲介

お問い合わせ・ご案内は ☎6678-7811(代) 広告有効期間: 令和4年4月25日

駐車場清掃アルバイト募集

(公社)全国宅建物取引業保証協会 (一社)不動産流通経営協会会員

〒558-0053 大阪市住吉区帝塚山中二丁目1-12