

帝塚山・北島の不動産、戸建、マンション、土地、建設、リフォームのことなら



ホームページは
こちらから
⇒⇒⇒



おかげさまで40周年



お問い合わせ・ご案内は
☎6678-7811(代)

オープンハウス開催

5/15(日)AM11:00~PM3:00の間

当日はご自由に室内を御覧いただけます

開催日以外でもご案内いたします!

中古マンション GSハイム北島 302号室



- ☆専有面積:118.83㎡
- ☆4LDK
- ☆5階建3階部分
- ☆南海本線「岸里玉出」駅 徒歩8分
- ☆令和4年3月に全面リフォーム済み!

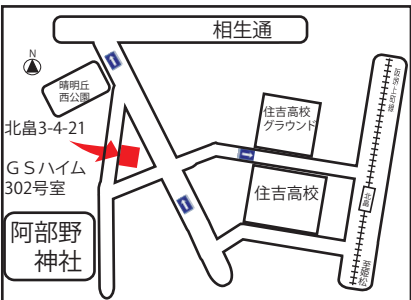
価格 3,980万円(税込)

改装済



返済例
頭金 : 380万円 金利0.425%
住宅ローン 3,600万円 期間30年
月々: 106,528円
ボーナス加算: 0円

大阪市阿倍野区北島三丁目4番21-302号/阪堺電気軌道上町線「北島」駅徒歩7分/専有面積:118.83㎡/バルコニー面積:19.42㎡/管理費(月)27,100円/修繕積立金(月)23,170円/RC造地上5階建3階部分/1985年3月築/日動管理/現況:空室/引渡:相談/仲介



現地案内図

中古マンション エル・フィールド粉浜

7階南西角住戸 価格 1,480万円

4LDK

~定期地上権付 (2051年3月満了) マンション~

☆平成26年5月改装

改装内容

- 床フロアシート上張り
- 全室クロス張替
- ガスコンロ新調

- ☆専有面積 75㎡
- ☆上層階7階部分
- ☆粉浜駅徒歩4分
- ☆陽当り、眺望が良く二面バルコニー24㎡

粉浜商店街へ20m

物件詳細 QRコード

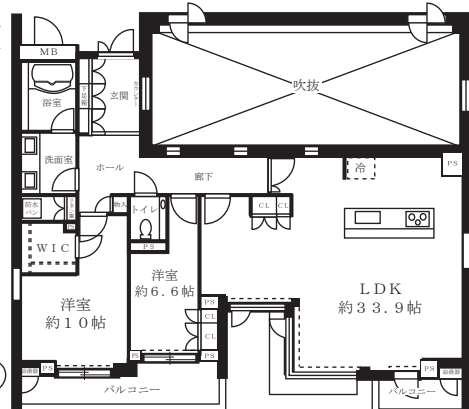
粉浜小・住吉第一中学校区

大阪市住之江区粉浜三丁目/南海本線「粉浜」駅徒歩4分/専有面積:(壁芯)75.02㎡/バルコニー面積:24.49㎡/借地料月:12,100円/管理費月:10,900円/修繕積立金月21,010円/解体準備金月1,130円/RC造地上5階建7階部分/2000年8月築/自動管理/現況:空室/引渡:相談/仲介

中古マンション ウェリス帝塚山 初広告

帝塚山中三丁目 価格 1億800万円

専有面積 121.51㎡
LDK 約33.9帖
南海高野線「帝塚山」駅徒歩2分



- ☆南向き
- ☆免震構造住宅
- ☆ペット飼育可(規約有)

物件詳細はコチラから

大阪市住吉区帝塚山中三丁目/南海高野線「帝塚山」駅徒歩2分/専有面積:121.51㎡/バルコニー面積:11.58㎡/管理費(月)38,650円/修繕積立金(月)12,760円/RC造5階建2階部分/2011年11月築/日動管理/現況:空室/引渡:即時/仲介

中古マンション セレッソコート北島 初広告

価格 3,280万円



- ☆阪堺上町線「北島」駅徒歩4分
- ☆ペット飼育可(規約有)
- ☆ライフセントラルスクエア 北島店まで徒歩2分
- ☆フラット設計!
- ☆床暖房付(LD部分)

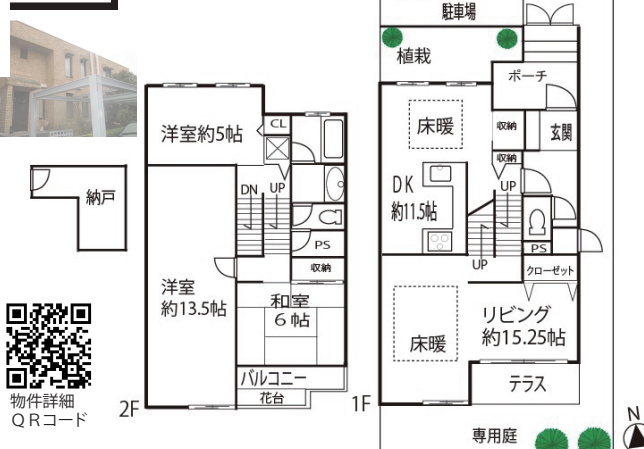


物件詳細 QRコード

大阪市阿倍野区北島一丁目/大阪外口御堂筋線「西田辺」駅徒歩14分/専有面積:(壁芯)62.27㎡/バルコニー面積:9.44㎡/管理費(月)7,780円/修繕積立金(月)12,270円/RC造地上3階建2階部分/2001年1月築/自動管理/現況:居住中/引渡:2022年9月以降/仲介

中古戸建 北島3丁目 ドムール北島

空家 価格 4,980万円



- ☆外観や植栽を整えた緑豊かな街並み
- ☆南向きの庭に面する明るいリビング
- ☆閑静な住宅街

◇清明丘南小学校区
大阪市阿倍野区北島三丁目/阪堺上町線「北島」駅徒歩9分/土地面積:(公簿)140.31㎡/管理組合費:年額65,000円/延床面積:124.38㎡/RC造3階建/1982年9月築/現況:空室/引渡:即時/仲介

駐車場清掃アルバイト募集

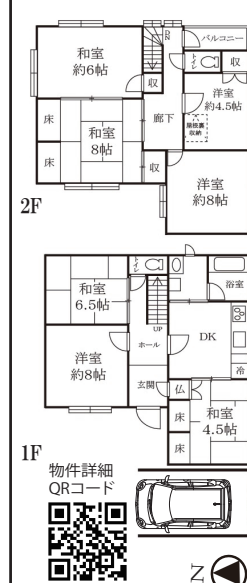
(公社)全国宅地建物取引業保証協会 (一社)不動産流通経営協会会員
宅建免許番号 大阪府知事(1)第24313号 関西不動産情報センター会員

株式会社 恵幸商事

〒558-0053 大阪市住吉区帝塚山中二丁目1-12

中古戸建 橋本町 価格変更

3,330万円 → New 価格 3,080万円



- ☆土地間口:約10.3m
- ☆土地面積:約38.3坪
- ☆延床面積:130.87㎡
- ☆2階建の7DK
- ☆屋根付の車庫有

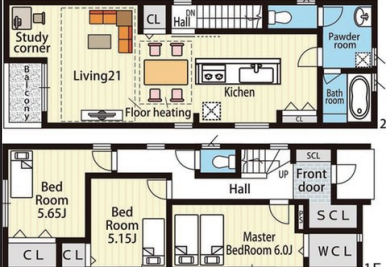
周辺環境

- 清明丘小学校 徒歩3分
- デイリーカナート 徒歩6分
- 阪堺上町線「東天下茶屋」徒歩9分
- 大阪メトロ四つ橋線「岸里」徒歩13分

大阪市阿倍野区橋本町/南海線・堺筋線「天下茶屋」駅徒歩11分
土地面積(公簿)126.88㎡/延床面積:130.87㎡/木造2階建/1983年10月築/現況:空室/引渡:即時/仲介

新築戸建 阪南町三丁目 価格 5,480万円(税込)

完成済



返済例
頭金 : 480万円 変動金利0.475%
住宅ローン: 5,000万円 期間35年
月々: 129,241円
ボーナス加算: 0円

周辺環境

- 御堂筋線「昭和町」駅 徒歩10分
- 阿倍野小学校 徒歩5分
- 阿倍野中学校 徒歩8分
- スーパーライフ 徒歩8分

- ☆2階建 ☆土地面積:97.85㎡
- ☆駐車2台可能 ☆2階にLDK、水廻り!
- ☆フラット3S対応可 ☆制振ダンパー採用
- ☆LDに床暖房!

大阪市阿倍野区阪南町三丁目/大阪メトロ御堂筋線「昭和町」駅徒歩10分
土地面積(公簿)97.85㎡(私道負担:約5.71㎡を含む)/延床面積:92.73㎡/木造2階建/第2種中高層住居専用地域/現況:完成済/引渡:即時/仲介

当社管理の駐車場を定期的にまわって清掃していただくお仕事です。
あなたの都合のよい曜日・お時間で働いていただけます。
※主に住之江区・西成区の駐車場ですが、堺方面等もまわっていただける方。
条件等詳しくはお問い合わせ下さい。※普通免許が必要。

お問い合わせ・ご案内は
☎6678-7811(代)
広告有効期間:令和4年6月13日