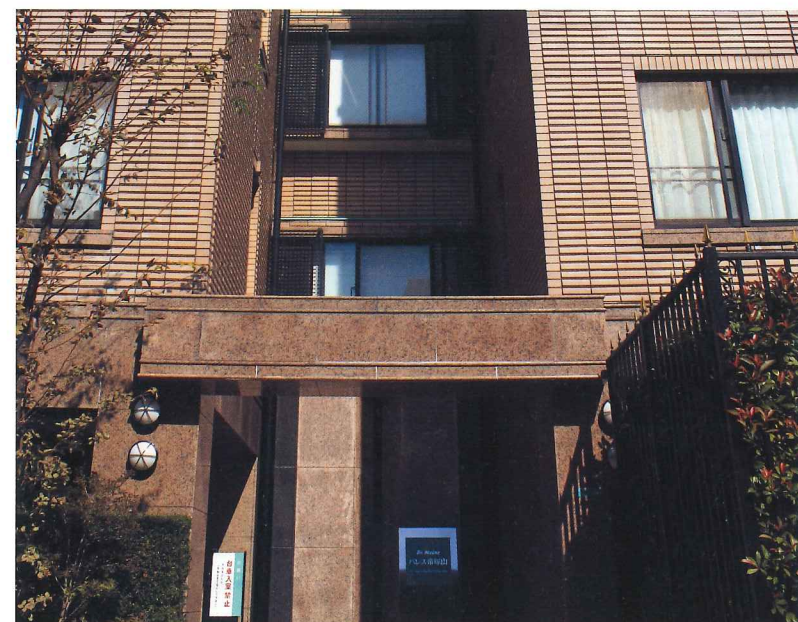


# 優美な街に溶け込みながらも、 [エレガント]で[重厚]で [ステイタス]を感じさせる 凛とした品格のある佇まい

由緒ある街に配慮した重厚な外観、  
100年建築をめざし、全てにわたり高品質の素材にこだわり  
ヨーロッパの建物のように特別であり続ける。  
趣を増してきた佇まいは眺めれば眺めるほどに、  
住めば住むほどに、  
魅力を感じていただけることでしょう。



敷地には十分な緑地を設け、近隣にある自然環境の  
季節の移ろいに調和しながらプライバシーに考慮。



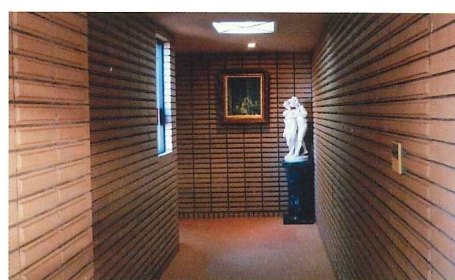
訪れるものに優雅さと重厚さを感じさせるエントランス。



本物を知る方を唸らせる最高級の素材を用いた重厚  
なエントランスホール。



- 地下室には、清水をキープするため大型水道タンク2基  
セコムによる水質の定期検査を実施
- 毎朝収集に来る清潔な地下ゴミ処理場
- 地下室に200Vの変電室が設置
- 静かで滑らかな作動の油圧式エレベーターを採用
- 各フロア3邸に対し、東西2箇所の非常階段を設置  
その上テラスに非常縄はしごが設置
- 全館バリアフリー



プライバシーを確保するため、各フロアの内廊下で隣人と  
顔を合わせる事のない動線と安全性を高める特注扉。



ヨーロッパの[重厚]で[エレガント]な“館”を連想させる  
[正面玄関の重厚な扉]は特注で、ラグジュアリーさを  
かもし出しております。帰宅された時には  
感動を覚えられるのではないのでしょうか……  
それは、入居者様の心を揺さぶり、夢と希望、更に幸福感を  
感じていただけるでしょう。



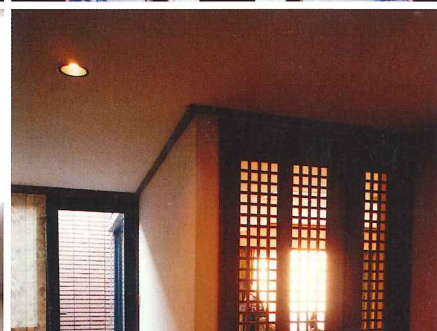
全邸各部屋二重構造床で抜群のクッション性



全邸6ヶ所のクローゼット内材が桐製で湿気を管理



玄関内



## 快適・安全・ラグジュアリー くつろぎの空間美

快適な住空間は、開放感ある広さ、計算され尽くした間取りです。  
厳選された素材と設備、そして安全性を重視した構造設計で「分譲億ション」として  
[全て特注]の素材と贅沢な仕様で建てられ [ワンランク上の満足感] をもたします。  
「コンドミニアム パレス帝塚山 “館”」は、2LDKに特化し、最低107mを超える邸を  
取り揃えゆとりある各部屋に高い天井、足にやさしい2重構造の床、  
角住戸の通風採光に優れた開放感ある設計で、上質な住まいを演出できます。

### [管理人]

管理人2名が AM8:00～PM6:00 まで“掃除に次ぐ掃除”  
“メンテに次ぐメンテ”を重ねてアップグレードを目指しております。

- 各室には大切な洋服を守るため、[贅沢にも桐]で作られた6ヶ所のクローゼットを設置しております。
- 全邸[2室のトイレ]と[2室のシャワールーム]完備しております。
- 全館BOSEのスピーカーによるシャンソン・クラシックが流れる有線放送が、あなたの疲れを癒します。
- 全邸5台以上の個別大型空調設置しております。