



ホームページは
こちらから
⇒⇒⇒

おかげさまで41周年



お問い合わせ・ご案内は ☎ 06-6678-7811(代)

オープンハウス開催

10/9(日)PM 2:00~5:00の間

当日はご自由に室内を御覧いただけます

開催日以外でもご案内いたします!

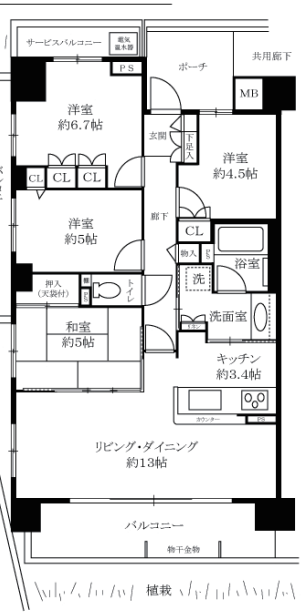
中古マンション シティハウス阿倍野晴明丘 101号室

- ☆ペット飼育可(規約有)
- ☆専有面積:81.47㎡
- ☆4LDK
- ☆窓から植栽を眺めるお部屋
- ☆平成20年8月築
- ☆南西角住戸

物件詳細 QRコード



大阪市阿倍野区橋本町3番60-101号/堺筋線・南海線「天下茶屋」駅徒歩9分
専有面積:81.47㎡(壁芯)/バルコニー面積:17.22㎡/管理費(月)12,650円
修繕積立金(月)11,110円/インターネット使用料:(月)1,760円/RC造6階建1階部分
2008年8月築/日勤管理/現況:空室/引渡:即時/仲介



価格 **3,780**万円

晴明丘小へ徒歩4分

返済例

頭金:300万円 変動金利0.395%
住宅ローン:3,480万円 期間:35年
月々: **88,730**円

ボーナス加算:0円



中古マンション ステイツ阿倍野晴明丘

- ☆南向き!!
- ☆専有面積:78.75㎡
- ☆広いバルコニー
- ☆明るいリビング
- ☆晴明丘小学校徒歩4分
- ☆両面バルコニー
- ☆3階部分!
- ☆デイリーカーナート徒歩3分

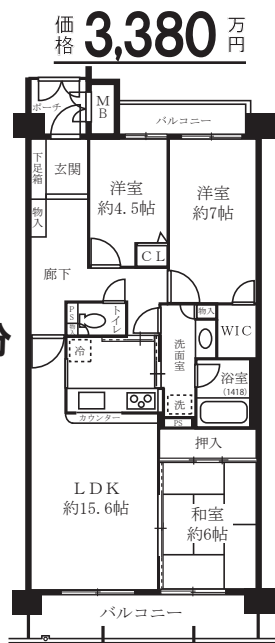
価格 **3,380**万円



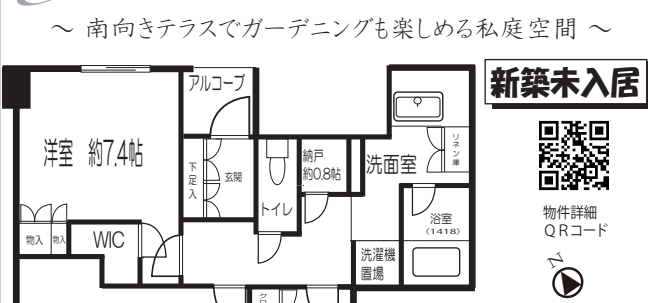
物件詳細は
コチラから



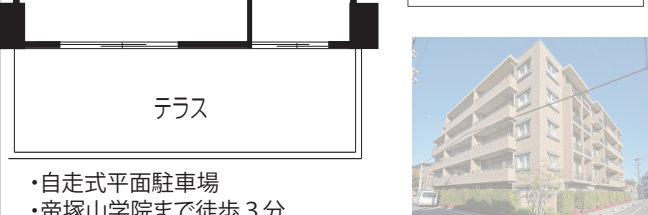
大阪市阿倍野区相生通二丁目/阪堺上町線「北島」駅徒歩9分/専有面積(壁芯)78.75㎡/バルコニー面積:12.73㎡/管理費(月)10,040円/修繕積立金(月)14,890円
RC造5階建3階部分/1997年9月築/日勤管理/現況:空室/引渡:即時/仲介



中古マンション プラウド帝塚山中 価格 **5,770**万円



- ☆平成27年2月新築
- ☆専有面積:73.46㎡
- ☆ペット飼育可(規約有)
- ☆南海高野線「帝塚山」駅徒歩4分
- ☆野村不動産分譲

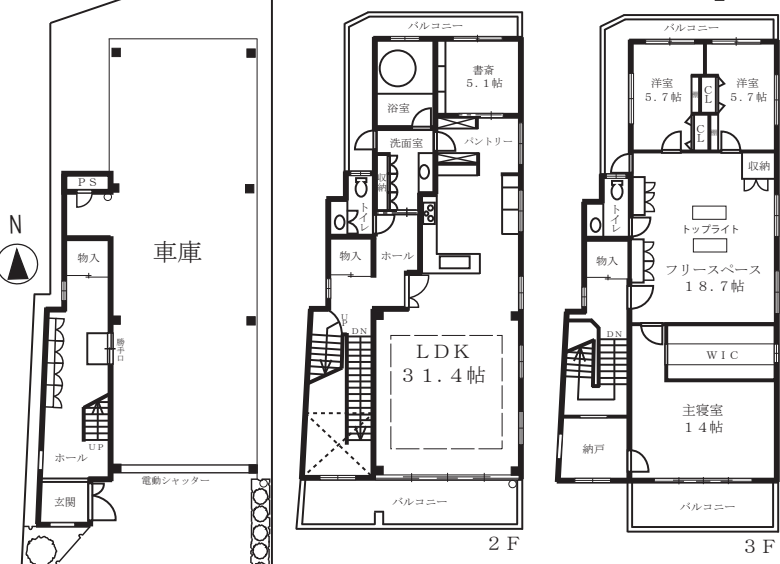


・自走式平面駐車場
・帝塚山学院まで徒歩3分
大阪市住吉区帝塚山中二丁目/阪堺上町線「帝塚山3丁目」駅徒歩5分/専有面積:73.46㎡(壁芯)/管理費(月)16,100円/修繕積立金(月)11,800円/RC地上5階地下1階建1階部分
2015年2月築/日勤管理/現況:空室/引渡:即時/仲介

今週の注目物件

よーいどんで暮らしかえ、売りたい、買いたい、買い替えたい。そんな時、恵幸商事にすべておまかせください!!

初広告 中古戸建 帝塚山西三丁目 価格 **1億5,000**万円

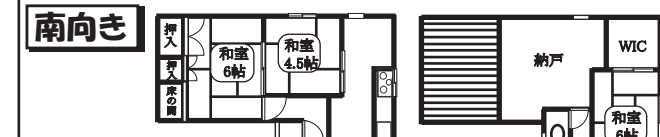


- ☆鉄骨造3階建
- ☆延床面積:233㎡
- ☆松本組施工
- ☆平成22年築
- ☆間口:約9.6m
- ☆南向き

◇エレベーター設置工事(物入部分)可能
※室内丁寧にお使いです。

大阪市住吉区帝塚山西三丁目/南海高野線「帝塚山」駅徒歩5分/土地面積(公簿)217.39㎡(私道負担約19.2㎡含む)/延床面積:233.03㎡/鉄骨造3階建/2010年1月築/現況:空室/引渡:即時/仲介

中古戸建 昭和町二丁目 価格 **5,470**万円

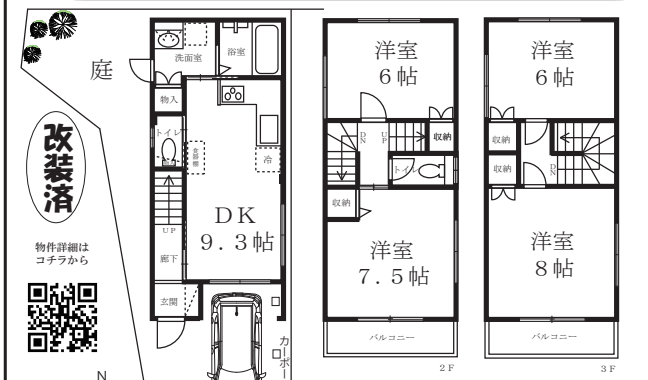


- 敷地面積:約40.4坪
- 駐車2台可能
- 幅員:約5.4mの公道に面する
- 土地間口:約5.3m
- 2階建住宅!
- 玄関を上がり、そのままキッチンへも回れる回遊動線!
- 2階和室にWIC
- 建替用地としてもご検討頂けます
- 建ぺい率:約66%
- 容積率:約251%

(商業地域+第2種中高層住居専用地域)
大阪市阿倍野区昭和町二丁目/御堂筋線「昭和町」駅徒歩4分/土地面積:(公簿)133.75㎡
延床面積:99.91㎡/木造2階建/1997年4月築/現況:居住中/引渡:相談/仲介

中古戸建 住吉一丁目 価格 **2,680**万円(税込)

賃貸同時募集中
賃料:12.8万円 敷金:12.8万円 礼金:25.6万円



- ☆車庫+庭付き一戸建
- < 令和4年7月下旬完成 >
- ◇システムキッチン交換
- ◇ユニットバス(1416)交換
- ◇便器交換(1階・2階)
- ◇洗面化粧台交換
- ◇クロス・フローリング+クッションフロアを全面貼替
- ◇バルコニー防水工事
- ◇美装工事

大阪市住吉区住吉一丁目/南海高野線「住吉」駅徒歩1分/阪堺上町線「神ノ木」駅徒歩5分
土地面積(公簿)61.91㎡(私道負担約0.3㎡含む)/延床面積:85.45㎡/木・鉄骨造3階建/1993年1月築/現況:空室/引渡:即時/売主

(公社)全国宅地建物取引業保証協会 (一社)不動産流通経営協会会員
宅建免許番号 大阪府知事(11)第024313号 関西不動産情報センター会員

株式会社 恵幸商事

〒558-0053 大阪市住吉区帝塚山中二丁目1-12

お問い合わせ・ご案内は ☎ **06-6678-7811**(代)



広告有効期間:令和4年11月8日