



お問い合わせ・ご案内は ☎ **06-6678-7811**(代)

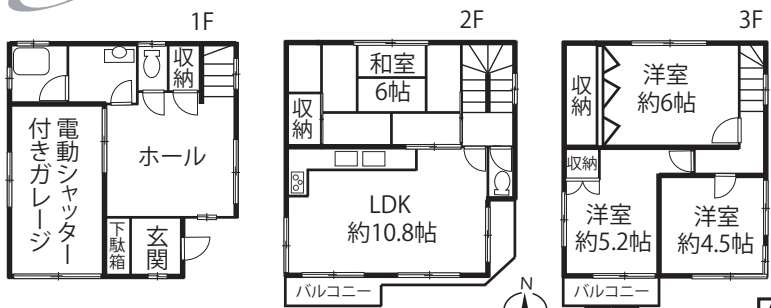
オープンハウス開催

当日はご自由に室内を御覧いただけます

8/20(日)AM10:00~PM3:00の間

開催日以外でもご案内いたします!

中古戸建 **帝塚山西二丁目10番4号** **延床111.5㎡** 価格 **2,600** 万円



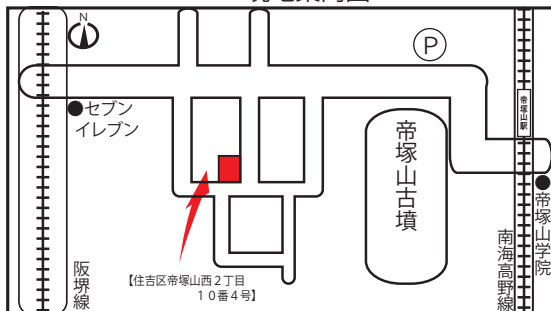
頭金 : 100万円
住宅ローン: 2,500万円
金利0.425%
期間35年
月々: **64,071**円
ボーナス加算: 0円

- ・南東角地
- ・電動シャッター付駐車場
- ・複数路線利用可
(南海高野線・阪堺線・四ツ橋線)
- ・室内綺麗に使われております

大阪市住吉区帝塚山西二丁目10番4号/南海高野線「帝塚山」駅徒歩3分
四ツ橋線「玉出」駅徒歩9分/土地面積(公簿)58.29㎡/延床面積:111.51㎡
(車庫部分を含む)/木造3階建/1985年7月築/現況:空家/引渡:即時/仲介



物件詳細は
コチラから



今週の注目物件

よーいどんで暮らしかえ、売りたい、買いたい、買い替えたい。
そんな時、恵幸商事にすべておまかせください!!

中古戸建 **松虫通二丁目** 価格 **3,380** 万円(税込)

☆南向き
☆LDK 約18.5帖
☆R.5.8改装済
初広告 | 改装済
頭金 : 80万円 金利0.425%
住宅ローン: 3,300万円 期間35年
月々: **84,573**円
ボーナス加算: なし

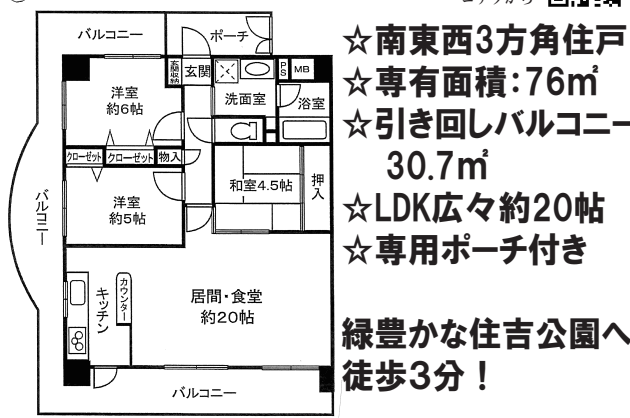


大阪市阿倍野区松虫通二丁目/阪堺上町線「松虫」駅徒歩6分/土地面積(公簿)52.83㎡(私道負担面積:約1.77㎡含)/延床面積:104.40㎡(車庫部分を含む)
木造3階建/平成8年7月築/現況:空家/引渡:即時/仲介

中古マンション **アンビエント住吉公園**

即日内覧可 | 10階部分 価格 **2,790** 万円

~バルコニーからは住吉公園が望めます~
物件詳細は
コチラから



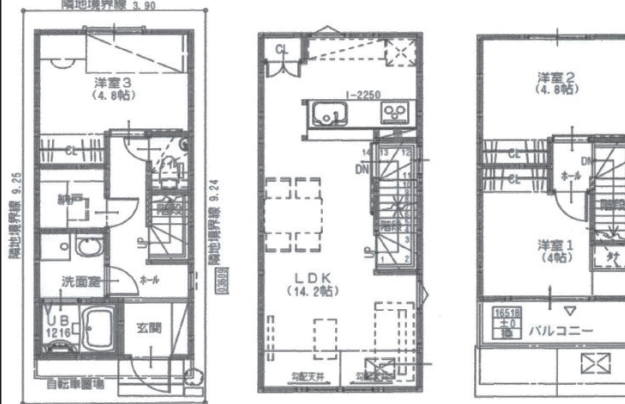
大阪市住之江区浜口西二丁目/南海本線「住吉大社」駅徒歩8分/専有面積:76.00㎡(壁芯)
バルコニー面積:30.78㎡/管理費(月)8,760円/修繕積立金(月)12,160円/
SRC造13階建10階部分/2001年7月築/日勤管理/現況:空家/引渡:即時/仲介

- ☆南東西3方角住戸
- ☆専有面積:76㎡
- ☆引き回しバルコニー
30.7㎡
- ☆LDK広々約20帖
- ☆専用ポーチ付き

緑豊かな住吉公園へ
徒歩3分!

新築戸建 **阿倍野元町** 価格 **3,500** 万円(税込)

即日内覧可 | 完成済
☆木質の暖かみ
☆カウンターキッチンにはパントリー付
☆南向きのお住まい
☆リビングは
勾配天井を採用
頭金 : 200万円 金利0.475%
住宅ローン: 3,300万円 期間35年
月々: **85,299**円
ボーナス加算: なし



大阪市阿倍野区阿倍野元町/阪堺上町線「東天下茶屋」駅徒歩6分/土地面積(公簿)44.80㎡(私道負担面積:約8.67㎡含)/別途私道負担約25.0㎡(共有持分)
現況:令和5年7月完成済/引渡:即時/仲介

☆☆

収益マンション **我孫子一丁目**

鉄骨造3階建 価格 **4,680** 万円



初広告
物件詳細は
コチラから

☆土地面積:約30.2坪
☆延床面積:約150㎡
☆総戸数9戸(1R+ロフト付)
☆現況利回り:約4.9%(年収230万円)
☆満室想定利回り:約7.3%
☆静かな住宅地にあり、お買い物にも便利
☆大阪メトロ御堂筋線「あびこ」駅徒歩9分
大阪市住吉区我孫子一丁目/JR阪和線「我孫子町」駅徒歩8分
土地面積(公簿)99.97㎡/延床面積:149.72㎡/鉄骨造3階建
1992年12月築/現況:賃貸中/引渡:即時/仲介

(公社)全国宅地建物取引業保証協会 (一社)不動産流通経営協会会員
宅建免許番号 大阪府知事(11)第024313号 関西不動産情報センター会員

株式会社 恵幸商事

〒558-0053 大阪市住吉区帝塚山中二丁目1-12

中古戸建 **南田辺5丁目**

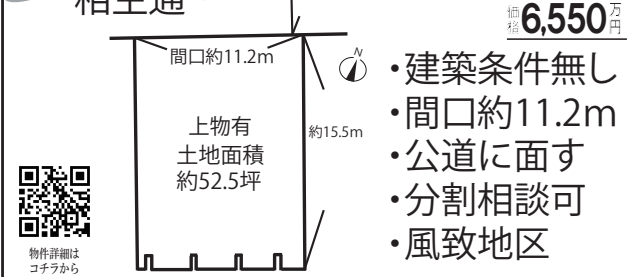
木造2階建住宅 価格 **3,280** 万円



初広告
☆3SLDK+車庫(軽)
☆土地面積
約21.76坪
☆延床面積
79.82㎡
☆南田辺小学校
☆田辺中学校区
☆長居公園徒歩3分
物件詳細は
コチラから

☆☆

土地 相生通 公道 幅員約5.4m 相生通一丁目 価格 **6,550** 万円



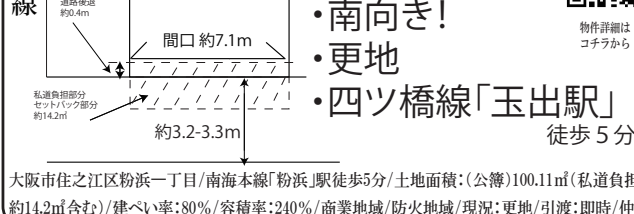
上物有 土地面積 約52.5坪

建築条件無し
間口約11.2m
公道に面す
分割相談可
風致地区

物件詳細は
コチラから

大阪市阿倍野区相生通一丁目/阪堺上町線「北畠」駅徒歩6分/土地面積(公簿)173.71㎡
建ぺい率:40%/容積率:160%/第二種中高層住居専用地域/現況:古家付/引渡:即時/仲介

土地 26号線 約25.98坪 粉浜一丁目 価格 **2,580** 万円



更地
間口約7.1m
南向き!
更地
四ツ橋線「玉出駅」
徒歩5分

物件詳細は
コチラから

大阪市住之江区粉浜一丁目/南海本線「粉浜」駅徒歩5分/土地面積(公簿)100.11㎡(私道負担約14.2㎡含む)/建ぺい率:80%/容積率:240%/商業地域/防火地域/現況:更地/引渡:即時/仲介

お問い合わせ・ご案内は ☎ **06-6678-7811**(代)
広告有効期間:令和5年9月18日