

帝塚山・北島の不動産、戸建、マンション、土地、建設、リフォームのことなら

**株式会社 恵幸商事**  
ECHO

ホームページはこちら  
⇒⇒⇒

お問い合わせ・ご案内は ☎ 06-6678-7811(代)

おかげさまで42周年



# オープンハウス開催

10/15(日)PM12:00~4:00の間

# 大領二丁目1番12号 付近

新築戸建 開催日以外でもご案内いたします!

価格 **4,680** 万円 (税込)

## 新築戸建 最終1区画

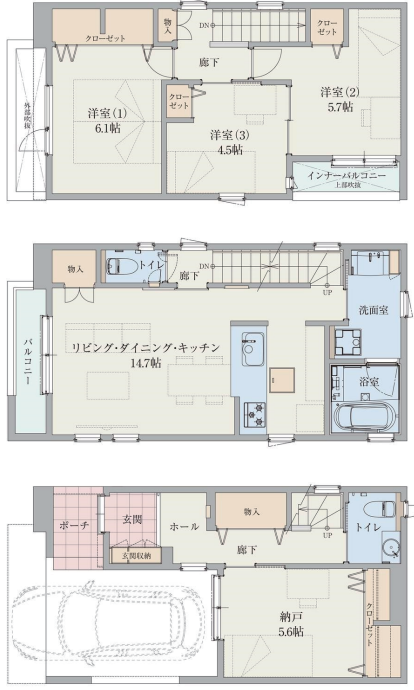
- ☆耐震等級3・断熱等級4
- ☆敷地面積：約18坪
- ☆延床面積：113.32㎡
- ☆2階に水廻り集約し家事導線を意識した間取



大阪市住吉区大領2丁目1-12付近/JR阪和線「鶴ヶ丘」駅徒歩10分/土地面積：(公簿)59.75㎡/建ぺい率：60%/容積率200%/第二種中高層住居専用地域/延床面積：113.32㎡/木造3階建/建築確認番号：確認サービス第KS122-6120-00021号/現況：令和4年11月に完成済/引渡：即時/仲介

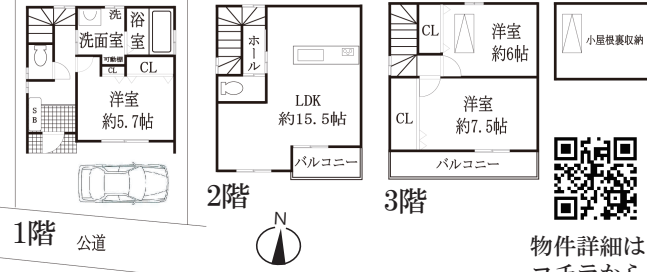
返済例  
頭金：380万円 金利0.395%  
住宅ローン：4,300万円 期間35年  
月々：109,637円  
ボーナス加算：0円

物件詳細はこちら



## 中古戸建 住吉一丁目 価格変更

3,480万円 → 価格 **3,390** 万円



## 南海高野線住吉東駅まで約70m

- 平成24年2月築
- 公道に面する南向き
- 敷地：16.9坪
- 間口：6.4m
- クロス一部を貼替え
- 建具修理済み



大阪市住吉区住吉一丁目/南海高野線「住吉東」駅徒歩1分  
土地面積：(公簿)55.97㎡(別途私道負担面積：3.32㎡)  
延床面積：86.85㎡/木造3階建/2012年2月築/現況：居住中/引渡：相談/仲介

## 中古マンション エスリード帝塚山

価格 **4,880** 万円

### 初広告



- 専有面積 84.48㎡
- 南向き
- 4階部分

阪上町線「姫松」駅徒歩3分  
南海高野線「帝塚山」駅徒歩7分

大阪市阿倍野区帝塚山一丁目/阪上町線「姫松」駅徒歩3分  
専有面積：84.48㎡/管理費(月)8,600円/修繕積立金(月)11,800円  
RC造5階建4階部分/現況：賃貸中/引渡：相談/仲介

## 帝塚山グリーンハイツA棟

価格 **1,900** 万円

専有面積：57.08㎡  
4路線利用可  
南海高野線、上町、阪堺線  
大阪メトロ四つ橋線  
玉出駅まで徒歩11分  
令和5年9月室内改装済

☆全室：クロス、フローリング貼替  
☆システムキッチン、洗面化粧台、建具、給湯器、浴室、トイレ、すべて新調  
☆ハウスクリーニング

物件詳細 QRコード

## 中古マンション ジュオール北島

価格 **3,790** 万円 (税込)

- ・改装済み
- ・ペット飼育可(規約による制限有)
- ・南向き住戸
- ・エアコン3台設置済み

令和5年2月改装内容  
システムキッチン  
ユニットバス  
洗面化粧台  
トイレ  
クロス・フローリング張替等

風致地区内  
低層マンション

大阪市阿倍野区北島3丁目18番20-209号/南海高野線「帝塚山」駅徒歩7分/専有面積(壁込)64.81㎡  
バルコニー面積：10.67㎡/管理費(月)6,480円/修繕積立金(月)11,080円/RC造地下1階付地上5階建の2階部分  
2003年3月築/自動管理/現況：空室/引渡：即時/仲介

## 中古戸建 北島三丁目

価格 **680** 万円

○延床面積 **62.39㎡** **空家**

・居住用・収益用  
どちらでもご検討可

☆清明丘南小学校約600m  
☆きたばたけ保育園約120m  
☆阪上町線「北島」駅約520m  
☆マックスバリュー南海岸里店約610m

大阪市阿倍野区北島三丁目/阪上町線「北島」駅徒歩7分/土地面積(公簿)63.73㎡(私道負担面積約：11.38㎡含)延床面積：62.39㎡/木造2階建  
1966年2月築/現況：空室/引渡：即時/仲介

## 新築戸建 王子町一丁目

価格 **4,780** 万円 (税込)

返済例  
頭金：280万円 変動金利0.395%  
住宅ローン：4,500万円 期間35年  
月々：**114,737**円  
ボーナス加算：0円

☆LDKに床暖房  
☆浴室にミストカワック  
☆間口4.6m  
☆松虫駅徒歩2分

大阪市阿倍野区王子町一丁目/大阪メトロ御堂筋線「昭和町」駅徒歩10分/土地面積：(公簿)50.19㎡(私道負担面積：約9.3㎡別途あり)/建ぺい率：80%/容積率：240%/近隣商業地域/延床面積：112.18㎡(車庫部分12.15㎡含む)/木造3階建/令和5年6月築/現況：空室/引渡：即時/仲介

## 新築戸建 帝塚山西四丁目

価格 **4,560** 万円 (税込)

完成間近! **デザイナーズ住宅**

☆公道に面する南向き ☆土地面積 約25坪  
☆LDK天井高2.55m ☆リビングに勾配天井  
☆2階水まわりで家事の導線が良い

返済例  
頭金：660万円 変動金利0.395%  
住宅ローン：3,900万円 期間35年  
月々：**99,439**円  
ボーナス加算：0円

物件詳細 QRコード

## 中古戸建 北島一丁目

価格 **1億3,800** 万円

北東角地50坪

- 総タイル貼り
- 鉄骨造6SLDK
- 水廻りを'21年に一部交換
- 延床：292.8㎡

物件詳細 QRコード

## 収益マンション 我孫子一丁目

価格 **4,680** 万円

一棟収益マンション

間取り図  
~土地面積：約30.2坪☆延床面積：約150㎡~

☆総戸数9戸(1R+ロフト付)  
☆現況利回り：約4.9%(年取232万円)  
☆満室想定利回り：約7.3%(約345万円)

○静かな住宅地にあり、お買物にも便利  
○大阪メトロ御堂筋線「あびこ」駅徒歩9分  
○JR阪和線「我孫子町」駅徒歩8分

大阪市住吉区我孫子一丁目/JR阪和線「我孫子町」駅徒歩8分/土地面積(公簿)99.97㎡  
延床面積：149.72㎡/鉄骨造3階建/1992年12月築/現況：賃貸中/引渡：即時/仲介

## 土地 住吉区住吉一丁目

価格 **8,160** 万円

- 熊野街道に面す
- 建築条件なし
- 事業用地としても
- 確定測量済み  
令和5年3月登記済

敷地：81.66坪  
更地渡し 坪100万円

物件詳細 QRコード

お問い合わせ・ご案内は  
**06-6678-7811(代)**

広告有効期間：令和5年11月30日

(公社)全国宅地建物取引業保証協会 (一社)不動産流通経営協会会員  
宅建免許番号 大阪府知事(11)第024313号 関西不動産情報センター会員

**株式会社 恵幸商事**

〒558-0053 大阪市住吉区帝塚山中二丁目1-12