



お問い合わせ・ご案内は ☎ 06-6678-7811(代)

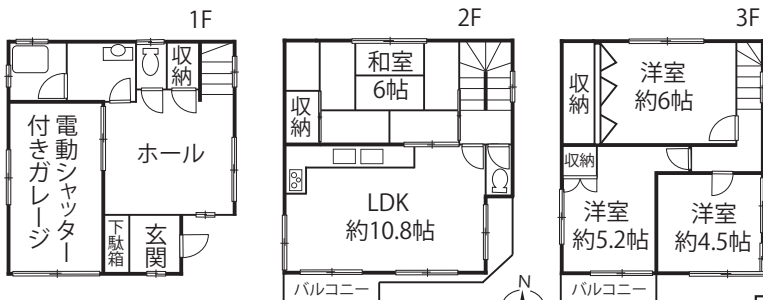
オープンハウス開催

10/29(日)AM11:00~PM3:00

中古戸建 帝塚山西二丁目 10番4号

開催日以外でもご案内いたします!

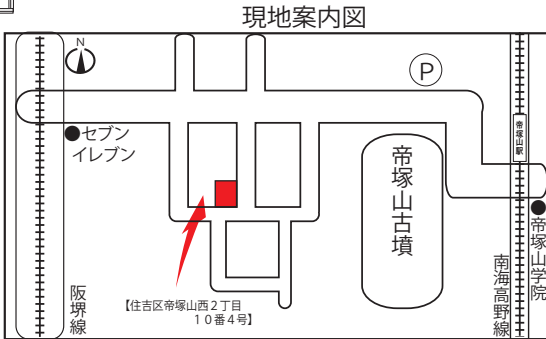
東南角地に4LDK+掘込み車庫 価格変更 2,600万円→ 価格 2,480万円



頭金: 230万円
住宅ローン: 2,250万円
金利: 0.625%
期間: 35年
月々: 59,658円
ボーナス加算: 0円

- ・緑豊かで静かな住環境
- ・電動シャッター付駐車場
- ・5路線利用可 (南海高野、本線・阪堺、上町線・四ツ橋線)
- ・室内綺麗に使われております

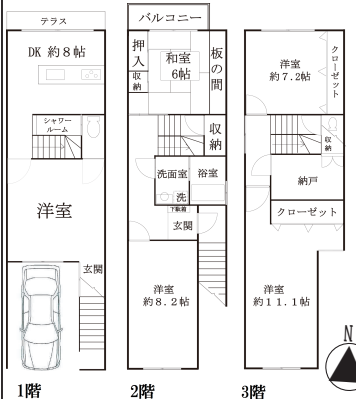
大阪市住吉区帝塚山西二丁目10番4号/南海高野線「帝塚山」駅徒歩3分
四ツ橋線「玉出」駅徒歩9分/土地面積(公簿) 58.29㎡/延床面積: 111.51㎡
木造3階建/1985年7月築/現況: 空家/引渡: 即時/仲介



中古戸建 万代五丁目 価格 3,280万円

初広告 鉄骨造

物件詳細は
こちらから



- 延床面積: 160.80㎡
- 公道に面する南向き
- 前道幅員: 5.5m
- 各室6帖以上の5SDK
- 1階と2階に玄関が独立してあるため
改装して2世帯にも

周辺環境

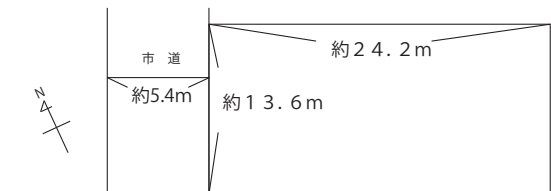
- ・阪堺上町線「神ノ木」駅 徒歩4分
- ・ライフ住吉店 徒歩7分
- ・阪和第二住吉病院 徒歩1分
- ・万代池公園 徒歩8分
- ・セブンイレブン 徒歩1分

大阪市住吉区万代5丁目/南海高野線「住吉東」駅徒歩5分
土地面積:(公簿)80.19㎡/延床面積:160.80㎡
鉄骨造3階建/1985年12月築/現況: 居住中/引渡: 相談/仲介

土地 帝塚山中一丁目土地

初広告 価格 2億3,000万円

- 土地面積: 約100坪
- 建築条件なし
- 現況: 更地 □整形地



イメージパース(建築参考プランあります)

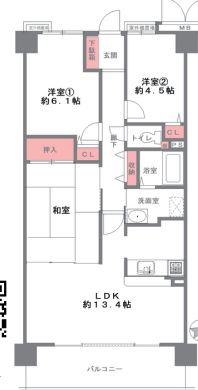


間口: 約13.6m
奥行: 約24.2m
幅員: 約5.4m

大阪市住吉区帝塚山中一丁目/南海高野線「帝塚山」駅徒歩7分/阪堺上町線「姫松」駅徒歩3分/土地面積(公簿)331.88㎡/建ぺい率: 40%/容積率: 200%
第2種中高層住居専用地域/風致地区/現況: 更地/引渡: 即時/仲介

中古マンション コスモ帝塚山EAST

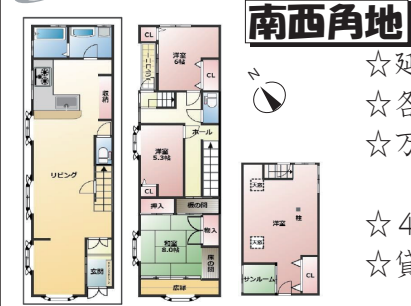
7階部分 価格 2,880万円(税込)
返済例
頭金: 150万円 金利: 0.395%
住宅ローン: 2,730万円 期間: 35年
月々: 69,607円
ボーナス加算: 0円



- ☆専有面積: 65.81㎡ 東向きバルコニー
- ☆御堂筋線「西田辺」徒歩12分
- ☆上町線「帝塚山三丁目」徒歩9分

大阪市住吉区万代東1丁目/南海高野線「帝塚山」駅徒歩12分
専有面積: 65.81㎡/管理費(月)8,420円/修繕積立金(月)12,735円
1995年5月築/RC造11階建7階部分/現況: 空室/引渡: 即時/仲介

中古戸建 帝塚山東三丁目 価格 2,480万円



南西角地 3階にサンルーム付

- ☆延床面積140㎡
- ☆各部屋収納あり
- ☆万代池公園 徒歩1分
- ☆4LDK+屋根裏収納
- ☆貸家としても

大阪市住吉区帝塚山東三丁目/南海高野線「帝塚山」駅徒歩6分/土地面積(公簿)67.40㎡
延床面積: 140.14㎡/木造3階建/1991年5月築/現況: 空家/引渡: 即時/仲介

新築戸建 北島三丁目 価格 5,400万円(税込)



即内覧可!

- ☆LDK約20.5帖
- ☆4LDK
- ☆車庫付き
- ☆主寝室約7.0帖にはウォークインCL
- ☆風致地区内の緑豊かな住宅地

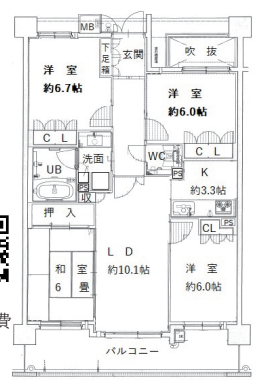
土地 阿倍野区帝塚山一丁目 価格 4,790万円



大阪市阿倍野区帝塚山一丁目/阪堺電気軌道上町線「姫松」駅徒歩2分/土地面積(公簿)89.25㎡
建ぺい率: 60%/容積率: 200%/第2種中高層住居専用地域/現況: 古家付/引渡: 相談/仲介

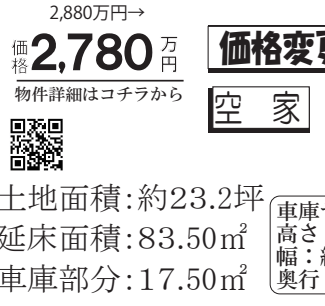
中古マンション エスリード帝塚山

価格 4,880万円
□専有面積 84.48㎡
□5階建の4階部分
□南向き



大阪市阿倍野区帝塚山一丁目/阪堺上町線「姫松」駅徒歩3分/専有面積: 84.48㎡/管理費(月)8,600円/修繕積立金(月)11,800円
2008年9月築/RC造5階建4階部分
現況: 賃貸中/引渡: 相談/仲介

中古戸建 北島三丁目 2,880万円→ 価格 2,780万円

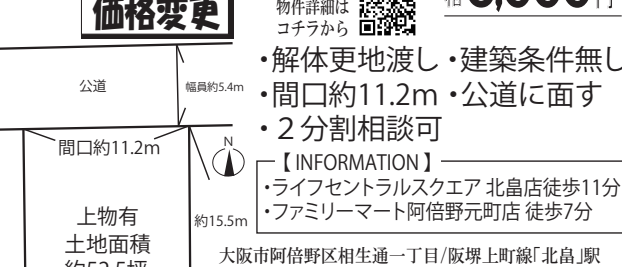


価格変更

空家

大阪市阿倍野区北島三丁目/阪堺上町線「北島」駅徒歩8分
土地面積(公簿)98.16㎡(私道負担約21.2㎡含む)/延床面積: 83.50㎡
車庫部分: 17.50㎡/木造2階建/1980年6月築/現況: 空家/引渡: 即時/仲介

土地 相生通一丁目 6,550万円→ 価格 6,000万円



価格変更

- 物件詳細は
こちらから
- ・解体更地渡し・建築条件無し
- ・間口約11.2m・公道に面す
- ・2分割相談可
- 【INFORMATION】
- ・ライフセントラルスクエア 北島店 徒歩11分
- ・ファミリーマート阿倍野元町店 徒歩7分

大阪市阿倍野区相生通一丁目/阪堺上町線「北島」駅徒歩6分/土地面積:(公簿)173.71㎡/建ぺい率: 40%/容積率: 200%/第2種中高層住居専用地域/風致地区
現況: 古家付/引渡: 相談/仲介

土地 住吉区帝塚山西二丁目 初広告 価格 1億4,052万円



大阪市住吉区帝塚山西二丁目/南海高野線「帝塚山」駅徒歩3分/土地面積(公簿)315.18㎡/私道負担部分: 約24.82㎡
建ぺい率: 40%/容積率: 160%/第2種中高層住居専用地域/現況: 更地/引渡: 相談/仲介

(公社)全国宅地建物取引業保証協会 (一社)不動産流通経営協会会員
宅建免許番号 大阪府知事(11)第024313号 関西不動産情報センター会員

株式会社 恵幸商事

〒558-0053 大阪市住吉区帝塚山中二丁目1-12

お問い合わせ・ご案内は

☎ 06-6678-7811(代)

広告有効期間: 令和5年11月27日

