

帝塚山・北畠の不動産、戸建、マンション、土地、建設、リフォームのことなら



株式会社  
ECHO

恵

幸商事

お問い合わせ・ご案内は ☎ 06-6678-7811 (代)

ホームページは  
こちらから  
⇒⇒⇒

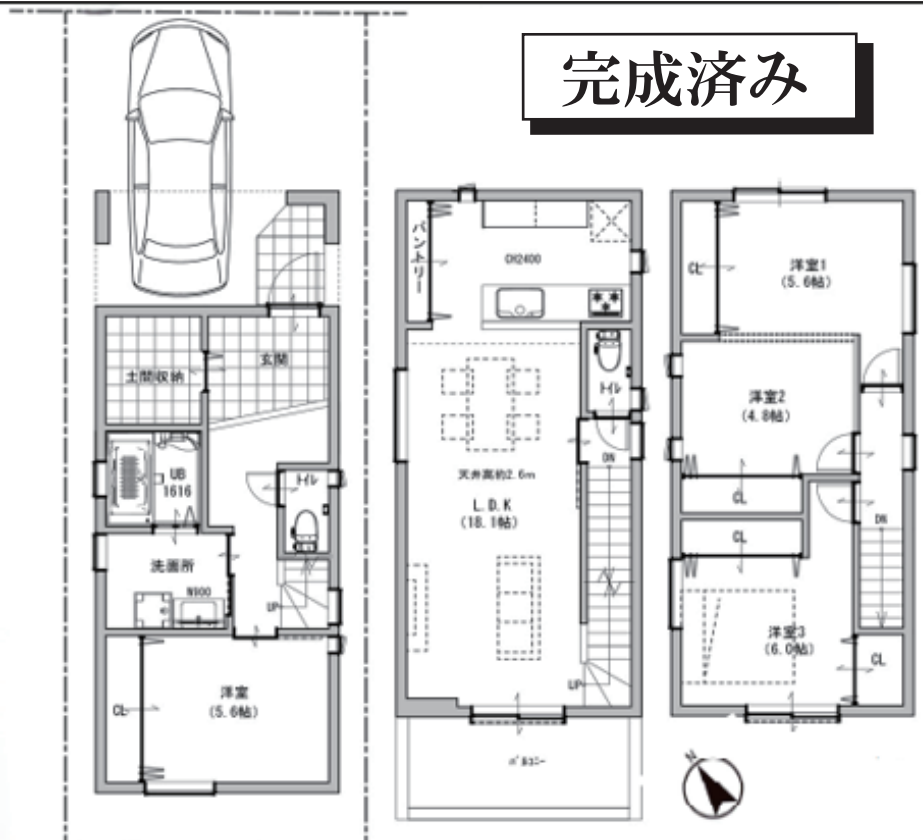


おかげさまで44周年



オープンハウス開催  
12/14 (日) AM11:00~PM3:00

新築 一戸建 帝塚山東四丁目  
住吉区帝塚山東4-7-22



完成済み

初広告

価格 4,780万円

2025年11月築 4LDK  
土地面積: 23.57坪  
延床面積: 33.07坪

返済例  
頭金: 400万円 金利0.725%  
住宅ローン: 4,380万円 期間35年  
月々: 118,107円  
ボーナス加算: なし

☆各居室には広々クローゼット  
キッチン横にはパントリー  
洗面室と土間収納は可動棚付き  
収納スペースが沢山ございます☆  
☆南西向きのバルコニーから、  
日差しが入りとても明るく広々とした18帖のLDKです☆



物件詳細  
QRコード

大阪市住吉区帝塚山東四丁目7-22/阪堺電気軌道上町線「帝塚山四丁目」駅 徒歩2分  
土地面積: (公簿) 77.92㎡/延床面積: 109.35㎡/木造ガルバリウム鋼板葺3階建/2025年11月築/現況: 空家/引渡: 即時/仲介

中古戸建 播磨町一丁目  
2022年6月築  
3LDK + 屋上バルコニー  
価格 5,280万円  
初広告

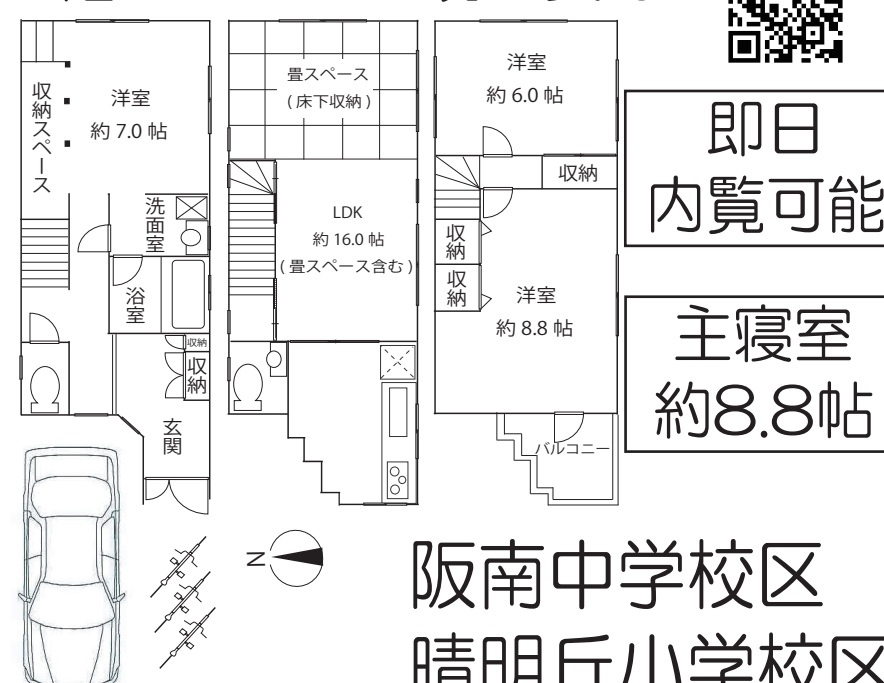
土地面積: 19.33坪 間口: 約6.0m  
延床面積: 89.32㎡ 幅員: 約5.4m



大阪市阿倍野区播磨町一丁目/御堂筋線「西田辺」駅徒歩6分/土地面積: 63.93㎡  
延床面積: 89.32㎡/木造2階建/2022年6月築/現況: 空家/引渡: 相談/仲介

中古戸建 北畠二丁目  
各居室6帖以上  
価格 2,880万円

1997年2月建築 LDK約16帖  
3階バルコニー眺望良好



即日  
内覧可能

主寝室  
約8.8帖

大阪市阿倍野区北畠二丁目/阪線上町線「北畠」駅徒歩6分/土地面積: (公簿) 71.37㎡ (セットバック面積約3.2㎡含む)/延床面積: 97.61㎡/木造3階建/1997年2月築/現況: 空家/引渡: 相談/仲介

阪南中学校区  
晴明丘小学校区

中古マンション

東急ドエル・アルス阿倍野丸山通

初広告

価格 3,580万円 (税込)

令和6年12月末リノベーション完了  
・和室を洋室へ変更 ・システムキッチン交換  
・浴室交換 ・洗面化粧台交換 ・トイレ交換  
・全室フローリング貼替 ・クロス張替...etc

間取り : 3LDK  
専有面積 : 73.40㎡  
バルコニー : 11.18㎡

阪線上町線「北天下茶屋」駅 徒歩8分  
南海本線「天下茶屋」駅 徒歩11分  
大阪メトロ堺筋線「天下茶屋」駅 徒歩11分

大阪市阿倍野区丸山通二丁目/阪線上町線「北天下茶屋」駅徒歩8分  
専有面積: (概算) 73.40㎡/管理費 (月) 16,100円/修繕積立金 (月) 27,670円  
1997年3月築/RC造地下1階付地上5階4階部分/現況: 空室/引渡: 相談/仲介

中古戸建

北畠三丁目

価格 1,590万円

空家

1,690万円↑  
価格変更

○各室ゆったりとした  
屋根裏収納付きの3DK  
○各室に収納あり  
○晴明丘南小学校区

阿倍野神社近くの  
緑豊かな街並み

物件詳細  
QRコード

大阪市阿倍野区北畠三丁目/阪線上町線「北畠」駅徒歩7分/土地面積51.30㎡/別途私道負担: 11.70㎡  
延床面積: 71.45㎡/木造2階/1987年9月築/現況: 空家/引渡: 即時/仲介

新築 一戸建

粉浜二丁目

価格 2,980万円 (税込)

建築中

土地面積: 40.8坪  
延床面積: 75.94㎡  
3LDK

車庫スペース有効  
横2450mm×縦4600mm

粉浜小・住吉第一中学校区

大阪市住之江区粉浜二丁目/南海本線「粉浜」駅徒歩4分/土地面積: 40.82㎡  
延床面積: 75.94㎡/木造3階建/現況: 未完成/引渡: 2026年4月下旬予定/仲介

事務アルバイト募集

週3〜フルタイム歓迎！！

勤務時間・勤務形態等ご相談ください♪

事務職ですが、来店のお客様の受付対応等、お客様と接することも多いお仕事です♪

【お仕事の詳細】

\* 定休日: 火曜日・水曜日 勤務時間: 9:00~18:00 時給: 1,200円~

\* 不動産物件情報のデータ入力・書類整理・来店のお客様の受付業務等、事務所内でのオフィスワーク

興味のある方、まずはお話だけでも聞いてみませんか？ 条件等詳しくは下記番号までお問合せください♪

(公社) 全国宅地建物取引業保証協会  
宅建免許番号 大阪府知事 (11) 第024313号 関西不動産情報センター会員

(一社) 不動産流通経営協会会員

株式会社 恵幸商事

〒558-0053 大阪市住吉区帝塚山中二丁目1-12

中古マンション

プラウド帝塚山

ペット飼育可

価格 7,480万円

最上階 (5階) 部分！  
東南角住居 3LDK  
専有面積 : 101.34㎡  
バルコニー : 8.71㎡

～3WAYアクセス～  
阪線上町線「姫松」駅 徒歩3分  
南海高野線「帝塚山」駅 徒歩8分  
大阪メトロ四つ橋線「玉出」駅 徒歩15分

大阪市阿倍野区帝塚山一丁目/阪線上町線「姫松」駅徒歩3分/専有面積: (壁芯) 101.34㎡  
バルコニー面積: 8.71㎡/管理費 (月) 22,700円/修繕積立金 (月) 23,400円/2005年5月築  
RC造地上5階5階部分/現況: 空室/引渡: 即時/仲介

中古戸建

清水丘二丁目

価格変更 2,490万円  
2,680万円→

7月にリフォーム済

土地面積: 23.9坪  
4SLDK 延床面積: 151.94㎡  
シャッター付駐車場2台可  
(ハイルーフ車も可能: 約35㎡)

2025年7月  
リフォーム完成  
・クロス・フローリング貼替  
・浴室床、壁バスパネル新調  
・バルコニー防水工事  
・窓枠塗装 ...etc.

物件詳細  
QRコード

大阪市住吉区清水丘二丁目/南海高野線「我孫子前」駅徒歩7分/土地面積: 79.06㎡  
延床面積: 151.94㎡/木・RC造3階建/1987年5月築/現況: 空家/引渡: 即時/仲介

中古戸建

播磨町二丁目

初広告

価格 3,880万円

土地面積: 78.84㎡  
延床面積: 86.20㎡  
間取り: 4DK

・1階と2階の両方に和室があり来客時や、  
お子様のお昼寝スペースなど使い分けができて便利です。  
・リビング・ダイニングと個室が程よく距離があり、  
ご家族それぞれの時間も大切にできる間取りです。  
・収納が各部屋にしっかり確保されており、  
寝室としてもリビング代わりにも使える広さがあります。

物件詳細  
QRコード

大阪市阿倍野区播磨町二丁目/大阪メトロ御堂筋線「西田辺」駅徒歩5分/土地面積: 78.84㎡  
延床面積: 86.20㎡/木造スレート葺2階建/1991年11月築/現況: 空家/引渡: 即時/仲介

お問い合わせ・ご案内は

☎ 06-6678-7811 (代)

広告有効期間: 令和8年1月15日