

帝塚山・北畠の不動産、戸建、マンション、土地、建設、リフォームのことなら

株式会社 恵幸商事
ECHO
お問い合わせ・ご案内は ☎ **06-6678-7811**(代)

ホームページは
こちらから
⇒⇒⇒



おかげさまで**44周年**



オープンハウス開催

2/1 (日) AM11:00~PM3:00

中古戸建

墨江一丁目

住吉区墨江一丁目1番14号

2021年リフォーム歴あり

室内大変綺麗にお使いいただいております

初開催

価格 **2,880** 万円(税込)

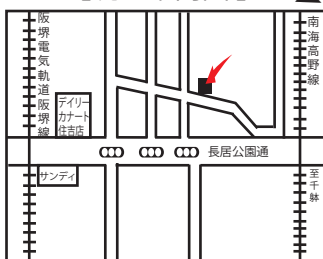


土地面積: 22.54坪
延床面積: 103.65㎡

南東角地につき日当たり良好
ビルトインガレージ完備
病院や商業施設が徒歩圏内にあり

返済例
頭金: 380万円 金利0.71%
住宅ローン: 2,500万円 期間35年
月々: 67,243円
ボーナス加算: なし

【現地案内図】



リノベーション

- ・クロス壁全面貼替
- ・フローリング張替 (LDK・洋室・廊下・納戸)
- ・キッチン、浴室、トイレ、洗面台新調
- ・洗面室、トイレフロアタイル新調
- ・洗濯機置き場、防水パン設置
- ・換、障子、網戸張替
- ・バルコニー防水工事 等

物件詳細
QRコード

大阪市住吉区墨江一丁目1番14号/南海高野線「住吉東」駅徒歩7分/土地面積: 74.50㎡/私道負担面積 152㎡(持分1/8)/延床面積: 103.65㎡/木造2階建/1985年3月築/現況: 空家/引渡: 相談/仲介

新築戸建

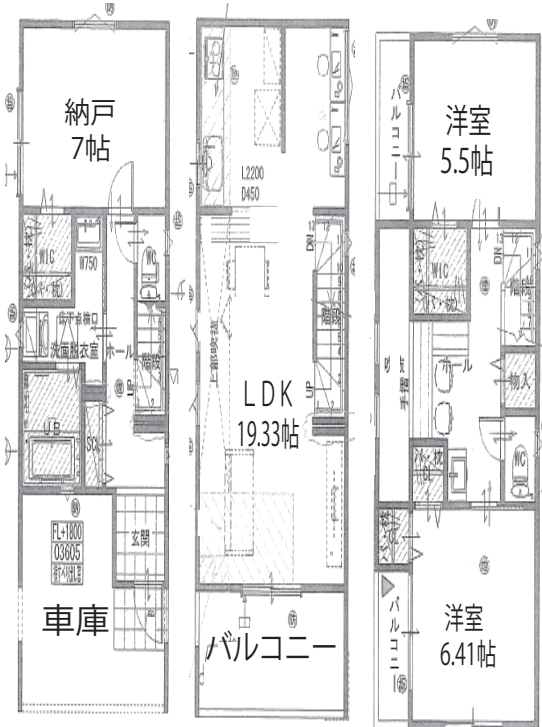
帝塚山中五丁目

価格 **5,680** 万円

耐震等級3

物件詳細
QRコード

吹き抜けの天井からは、明るい日差しが差し込みます



土地面積: 21.0坪
延床面積: 109.44㎡
3LDK+フリースペース

ガス温水浴室暖房乾燥機
省エネ給湯暖房機 PRIOR
録画機能付テレビドアホン

住吉小学校
住吉中学校
徒歩4分

大阪市住吉区帝塚山中五丁目/阪堺電軌軌道上町「帝塚山四丁目」駅徒歩2分
土地面積: (公簿) 69.64㎡/延床面積: 109.44㎡/木造3階建/2025年10月築/現況: 空家/引渡: 相談/仲介

土地

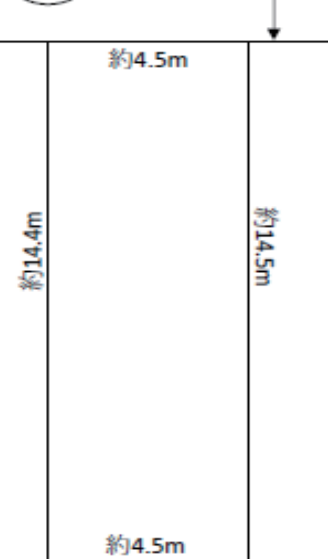
西今川二丁目

価格 **2,880** 万円

建築条件なし

初広告

お好きな工務店・ハウスメーカーにて建築できます



土地面積: 約19.87坪
間口: 約4.5m
前面道路幅員: 約4.5m

スーパー・公園まで徒歩3分圏内
毎日のお買い物に大変便利です♪

2WAYアクセス

- ・大阪メトロ谷町線
『田辺』駅徒歩9分
- ・近鉄南大阪線
『今川』駅徒歩4分

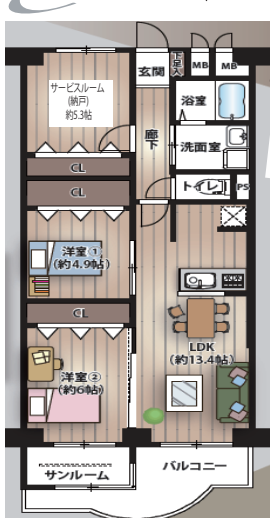
物件詳細
QRコード

大阪市東住吉区西今川二丁目/大阪メトロ谷町線「田辺」駅徒歩9分
土地面積: 65.71㎡/建ぺい率: 80%/容積率: 200%
第一種住居地域/現況: 上物有/引渡: 相談/仲介

中古
マンション

エバーグリーン住吉

価格 **2,698** 万円(税込)



2025年11月リフォーム完了

専有面積: 70.78㎡
バルコニー: 6.48㎡

初広告
空室

2SLDK+サンルーム
南向きバルコニー
3WAYアクセス可能
エアコン4台付き
(LDK・各洋室・納戸)

- リフォーム内容
- ・システムキッチン新調
 - ・ユニットバス新調
 - ・洗面化粧台新調
 - ・便器・温水洗浄便座新調
 - ・全室クロス張替
 - ・全フリーリング張替

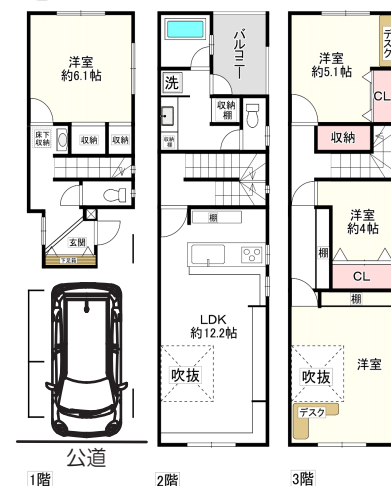
大阪市住之江区粉浜西一丁目/大阪メトロ四つ橋線「玉出」駅徒歩2分
専有面積: 70.78㎡/バルコニー面積: 6.48㎡/管理費(月) 6,400円
修繕積立金(月) 6,300円/R/C・鉄骨造地上13階8階部分/1976年6月築
現況: 空室/引渡: 即時/仲介

中古戸建

住吉区万代五丁目

価格 **3,480** 万円

2018年築



アキュラホーム建築の注文住宅

吹き抜けがあり開放感のある広々3LDK
土地面積: 55.8㎡
建物面積: 92.53㎡
ウッド調に統一されモダンな室内収納
リビングを見渡せるカウンターキッチン
買物など利便性良好な立地

大阪市住吉区万代五丁目/南海高野線「帝塚山」駅徒歩13分
土地面積: (公簿) 55.8㎡/延床面積: 92.53㎡/木造3階建/2018年7月築/現況: 空家
引渡: 即時/仲介

土地 **墨江一丁目**

初広告

価格 **1,280** 万円



土地有効面積: 約13.1坪
間口: 約3.9m

生活利便施設充実!

～3WAYアクセス～
阪堺線「細井川」駅徒歩3分
南海本線「住吉大社」駅徒歩8分
南海高野線「住吉東」駅徒歩9分

物件詳細
QRコード

大阪市住吉区墨江一丁目/阪堺電軌軌道阪堺線「細井川」駅徒歩3分/土地面積: 57.19㎡(私道負担約3.08㎡)
建ぺい率: 60%/容積率: 200%/第二種中高層住居専用地域/現況: 上物有/引渡: 相談/仲介

土地 **阪南町七丁目**

建築条件なし 価格 **6,480** 万円



土地面積: 約31.3坪
間口: 約6.6m
前面道路幅員: 約8.0m
南向きにより日当たり良好

お好きな工務店・ハウスメーカーにて
建築できます

物件詳細
QRコード

大阪市阿倍野区阪南町七丁目/大阪メトロ御堂筋線「西田辺」駅徒歩8分/土地面積: 103.60㎡
建ぺい率: 80%/容積率: 200%/第一種住居地域/現況: 上物有/引渡: 相談/仲介

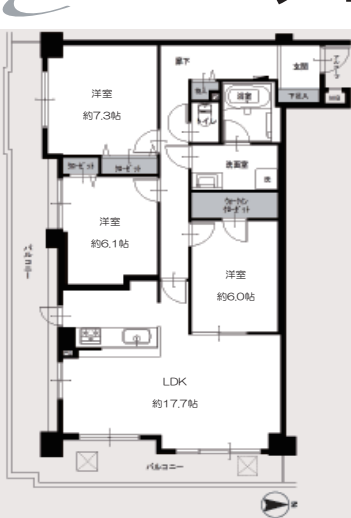
(公社) 全国宅地建物取引業保証協会 (一社) 不動産流通経営協会会員
宅建免許番号 大阪府知事(11)第024313号 関西不動産情報センター会員

株式会社 恵幸商事
〒558-0053 大阪市住吉区帝塚山中二丁目1-12

中古
マンション

ユニライフ阿倍野Ⅱ

価格 **3,590** 万円(税込)



2025年9月リフォーム完了

専有面積: 86.81㎡
バルコニー: 25.86㎡

空室

3LDK + WIC 付
角部屋
南向きL字バルコニー
阪南小学校校区
大阪メトロ御堂筋線
「西田辺」駅徒歩8分

- フルリノベーション
- ・システムキッチン交換
 - ・ユニットバス交換
 - ・洗面台交換
 - ・トイレ交換
 - ・全室クロス張替
 - ・全フリーリング張替
 - ・全建具交換
 - ・CF張替等

大阪市阿倍野区播磨町一丁目/大阪メトロ御堂筋線「西田辺」駅徒歩8分
専有面積: 86.81㎡/バルコニー面積: 25.86㎡/管理費(月) 23,400円
修繕積立金(月) 23,400円/R/C造地上5階2階部分/1994年8月築
現況: 空室/引渡: 相談/仲介

中古戸建

阪南町七丁目

価格 **16,500** 万円 初広告

細部にまでこだわりぬかれた高級感あふれる住まい



土地面積: 約52坪
延床面積: 179.82㎡
6SLDK

大阪メトロ御堂筋線
「西田辺」駅徒歩8分

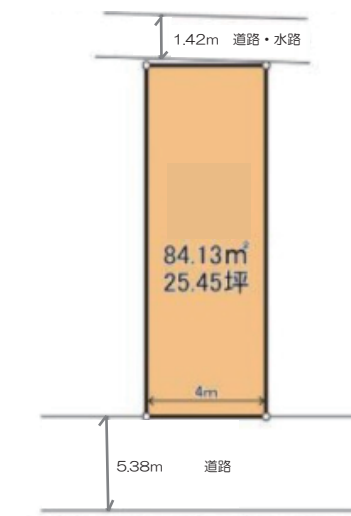
大阪市阿倍野区阪南町七丁目/大阪メトロ御堂筋線「西田辺」駅徒歩8分/土地面積: 171.90㎡
延床面積: 179.82㎡/木造2階建/2022年2月築/現況: 空家/引渡: 相談/仲介

土地 **帝塚山東四丁目**

価格 **3,480** 万円

建築条件なし

初広告



土地面積: 約25.45坪
間口: 約4.0m
現況: 更地

お好きな工務店・ハウスメーカーにて
建築できます

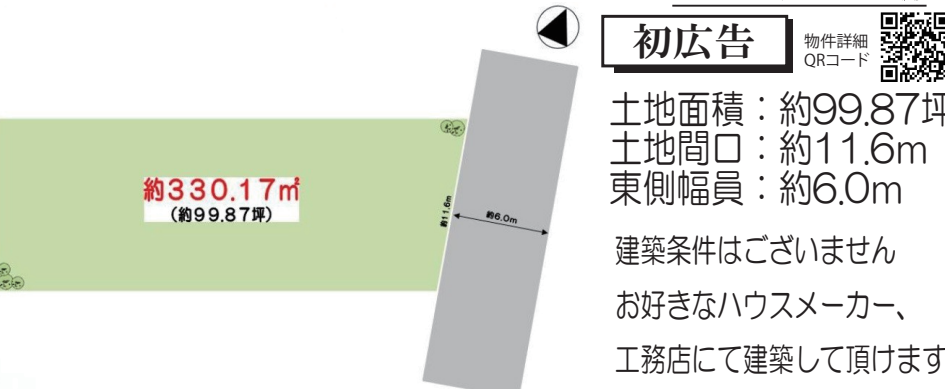
物件詳細
QRコード

大阪市住吉区帝塚山東四丁目/阪堺電軌軌道上町線「帝塚山四丁目」駅徒歩1分/土地面積: 84.13㎡/建ぺい率: 80%/容積率: 300%
近隣商業地域/現況: 更地/引渡: 即時/仲介

土地 **墨江四丁目**

価格 **12,500** 万円

初広告



土地面積: 約99.87坪
土地間口: 約11.6m
東側幅員: 約6.0m

建築条件はございません
お好きなハウスメーカー、
工務店にて建築して頂けます

大阪市住吉区墨江四丁目/南海高野線「沢ノ町」駅徒歩1分/土地面積: 330.17㎡
建ぺい率: 80%/容積率: 200%/第一種住居地域/現況: 更地/引渡: 即時/仲介

お問い合わせ・ご案内は

☎ **06-6678-7811**(代)

広告有効期間: 令和8年2月28日

