

ホームページは
こちらから
⇒⇒⇒



お問い合わせ・ご案内は ☎ 06-6678-7811(代)

中古マンション セザール帝塚山ガーデン

価格 **2,480** 万円

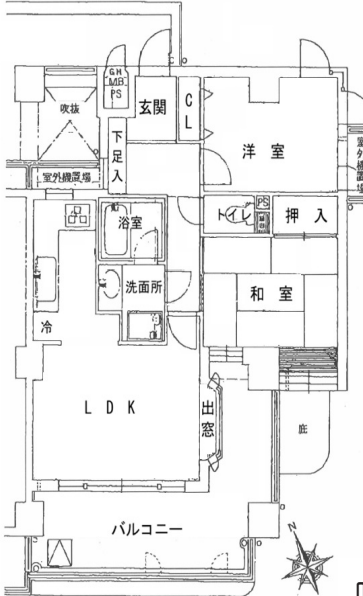
南東角部屋

専有面積(壁芯): 58.95㎡
間取り: 2LDK
6階建て5階部分

南東角部屋の為、日当たり良好
南向きのワイドバルコニー
各部屋に収納あり

清明丘南小学校・阪南中学校区

『ライフ玉出東店』まで徒歩1分



~3WAYアクセス~

南海高野線『帝塚山』駅徒歩6分
南海本線『岸里玉出』駅徒歩6分
大阪メトロ四つ橋線『玉出』駅徒歩8分

物件詳細
QRコード

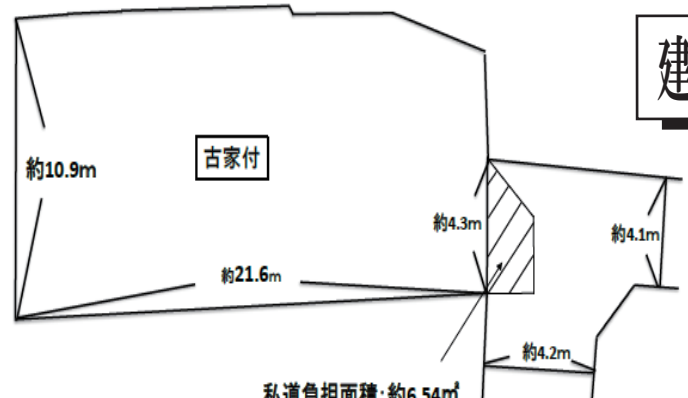


大阪市阿倍野区帝塚山一丁目/南海高野線『帝塚山』駅徒歩6分/専有面積:(壁芯)58.95㎡
バルコニー面積:17.04㎡/管理費(月)19,950円/修繕積立金(月)10,310円/1998年7月築
RC造地上6階5階部分/現況:賃貸中(2026年4月末退去予定)/管理形態:日勤/引渡:相談/仲介

土地 北島三丁目土地

価格 **6,580** 万円

建築条件なし



物件詳細
QRコード



有効土地面積 約66.96坪
現況:古家付

清明丘南小学校・阪南中学校区
風致地区の為、閑静な住宅街

2階の北側のお部屋から
『あべのハルカス』が望めます



~2WAYアクセス~

阪堺電気軌道上町線『北島』駅徒歩8分
南海高野線『岸里玉出』駅徒歩8分

大阪市阿倍野区北島三丁目/阪堺電気軌道上町線『北島』駅徒歩8分
土地面積:228.54㎡(私道負担約6.54㎡含)/建ぺい率:40%/容積率:160%
第2種中高層住居専用地域/現況:建付地/引渡:相談/仲介

中古マンション APAガーデンコート北島

価格 **5,290** 万円(税込)

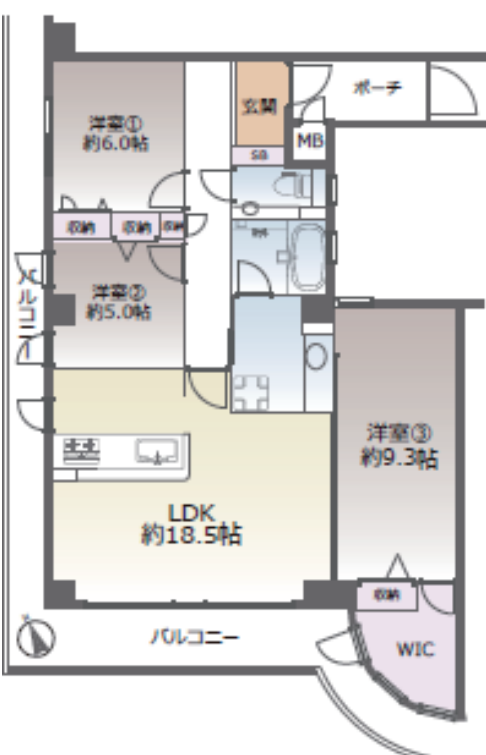
2026年4月17日
リフォーム完了予定!

南西角住戸

専有面積(壁芯): 90.09㎡
バルコニー面積: 24.04㎡
3階部分・4LDK
ペット飼育可(別途規約有)

リフォーム内容

- ・キッチン、ユニットバス
- ・洗面化粧台、トイレ新調
- ・フローリング張替
- ・建具(一部交換)・クロス張替 etc



~アクセス~

阪堺電気軌道上町線
『北島』駅徒歩5分



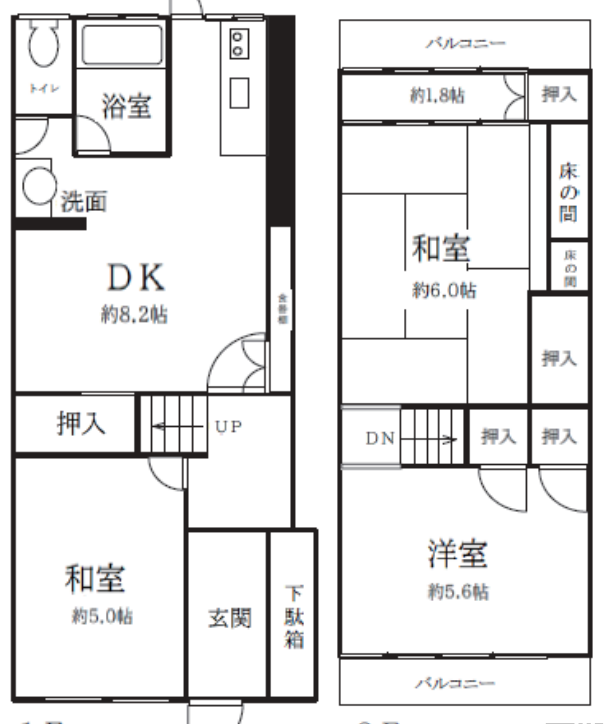
物件詳細
QRコード

大阪市阿倍野区相生通一丁目/阪堺電気軌道上町『北島』駅徒歩5分/専有面積:(壁芯)90.09㎡
バルコニー面積:24.04㎡/管理費(月)14,900円/修繕積立金(月)17,120円/1998年10月築
RC造地上5階地下1階付3階部分/現況:空室/管理形態:日勤/引渡:5月上旬/仲介

中古戸建 墨江一丁目

価格 **1,080** 万円

価格変更 ↑ 1,280万円



土地有効面積
約13.1坪

延床面積
60.89㎡

生活便利施設充実!

~3WAYアクセス~
阪堺線『細井川』駅徒歩3分
南海本線『住吉大社』駅徒歩8分
南海高野線『住吉東』駅徒歩9分



土地としてもご検討ください



物件詳細
QRコード

大阪市住吉区墨江一丁目/阪堺上町線『細井川』駅徒歩3分/土地面積:約57.19㎡
(私道負担約3.08㎡含)/延床面積:60.89㎡/木造2階建/1970年5月築/現況:空室
引渡:相談/仲介

中古マンション エスリード阿倍野阪南町

価格 **4,990** 万円(税込)

角住戸 初広告

専有面積(壁芯): 61.96㎡
3LDK+WIC

2026年4月中旬リフォーム
完了予定

- ・一部フローリング張替
- ・一部クロス張替

~アクセス~

大阪メトロ御堂筋線『西田辺』駅徒歩3分

大阪市阿倍野区阪南町五丁目/大阪メトロ御堂筋線『西田辺』駅徒歩3分/専有面積(壁芯)61.96㎡
バルコニー面積:12.24㎡/管理費(月)7,900円/修繕積立金(月)8,700円/2004年3月築/RC造地上10階4階部分
現況:空室/管理形態:日勤/引渡:相談/仲介



中古戸建 清明通

価格 **5,680** 万円

土地面積: 約25.7坪
延床面積: 111.78㎡
4LDK+土間収納

平成31年3月建築



阪堺電気軌道上町線
『東天下茶屋』駅徒歩1分

あべのハルカスまで
徒歩圏内の好立地

大阪市阿倍野区清明通/阪堺電気軌道上町線『東天下茶屋』駅徒歩1分/土地面積(公簿)85.19㎡
延床面積:111.78㎡/木造3階建/2019年3月築/現況:居住中/引渡:相談/仲介

条件付土地 万代四丁目

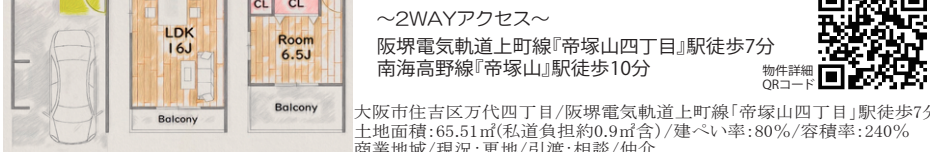
土地面積 価格 **2,680** 万円

64.61㎡ (約19.5坪)

現況:更地

建築参考プラン
延床面積:105㎡
建物価格:2,000万円

~2WAYアクセス~
阪堺電気軌道上町線『帝塚山四丁目』駅徒歩7分
南海高野線『帝塚山』駅徒歩10分



大阪市住吉区万代四丁目/阪堺電気軌道上町線『帝塚山四丁目』駅徒歩7分
土地面積:65.51㎡(私道負担約0.9㎡含)/建ぺい率:80%/容積率:240%
商業地域/現況:更地/引渡:相談/仲介

帝塚山に希少な新築分譲貸しマンション



令和8年3月完成 3LDK
専有面積(壁芯):86.24㎡
広い水回りは天然御影石使用
高級分譲マンションです。

大阪市住吉区帝塚山中二丁目6番5号/南海高野線『帝塚山』駅徒歩2分、阪堺上町線『姫松』駅徒歩8分
専有面積:(壁芯)86.24㎡/バルコニー面積10.12㎡/鉄筋コンクリート造5階建3階部分/令和8年2月築/引渡:即時/仲介

(公社)全国宅地建物取引業保証協会 (一社)不動産流通経営協会会員
宅建免許番号 大阪府知事(11)第024313号 関西不動産情報センター会員

株式会社 恵幸商事

〒558-0053 大阪市住吉区帝塚山中二丁目1-12

新築マンション レ・ジェイド帝塚山

南西角住戸

価格 **14,980** 万円

ペット飼育可

初広告

専有面積(壁芯): 100.21㎡

3SLDK+WIC+SIC

帝塚山エリア10年ぶりに
新築分譲マンション

~アクセス~

南海高野線 阪堺電気軌道上町線

『帝塚山』駅徒歩2分 『帝塚山三丁目』駅徒歩5分
大阪市住吉区帝塚山中二丁目/南海高野線『帝塚山』駅徒歩2分/専有面積:(壁芯)100.21㎡
バルコニー面積:5.51㎡/管理費(月)17,540円/修繕積立金(月)18,240円/2026年2月築
RC造地上5階建2階部分/現況:空室/管理形態:日勤/引渡:相談/仲介



新築一戸建 帝塚山中五丁目

価格 **5,580** 万円(税込)

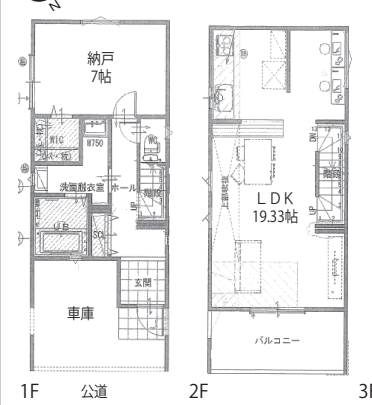
吹き抜けの天井からは、明るい日差しが差し込みます

耐震等級3

土地面積: 約21.0坪
延床面積: 109.44㎡
3LDK+フリースペース

ガス温水浴室暖房乾燥機
省エネ給湯暖房機PRIOR
録画機能付テレビドアホン

住吉小学校・住吉中学校
徒歩4分



大阪市住吉区帝塚山中五丁目8-41/阪堺電気軌道上町『帝塚山四丁目』駅徒歩2分/土地面積
(公簿)69.64㎡/延床面積:109.44㎡/木造3階建/2025年11月築/現況:空室/引渡:相談/仲介

土地 北島一丁目

価格 **8,800** 万円

土地面積
132.22㎡
(約39.99坪)
更地渡し

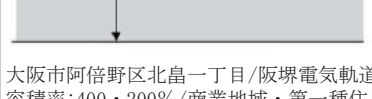
建築条件なし

解体更地渡し

好きな工務店・ハウスメーカーにて建築できます

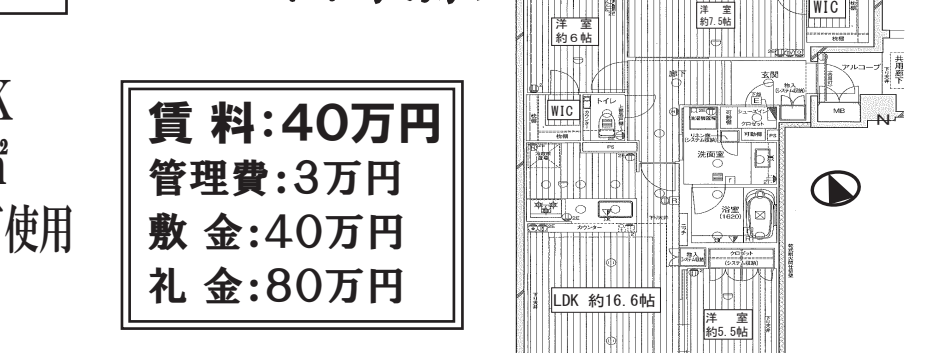
土地面積: 約39.9坪
間口: 約9.1m
前面道路幅員: 約5.4m

スーパー・公園まで徒歩3分
毎日のお買い物に大変便利です!



大阪市阿倍野区北島一丁目/阪堺電気軌道上町線『北島』駅徒歩7分/土地面積:132.22㎡/建ぺい率:80%
容積率:400%/200%/商業地域・第一種住居地域/現況:上物有/引渡:2026年4月下旬/仲介

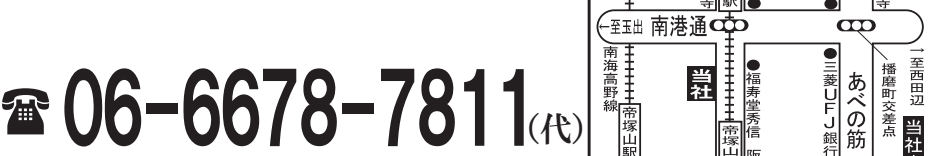
レ・ジェイド帝塚山



賃料:40万円
管理費:3万円
敷金:40万円
礼金:80万円

物件詳細
QRコード

お問い合わせ・ご案内は
☎ 06-6678-7811(代)



広告有効期間:令和8年5月6日