

帝塚山・北島の不動産、戸建、マンション、土地、建設、リフォームのことなら

株式会社 恵幸商事

おかげさまで45周年

ホームページは
こちらから
⇒⇒⇒



お問い合わせ・ご案内は ☎ 06-6678-7811(代)

中古マンション メゾン阿倍野晴明丘壺番館

初広告 ペット飼育可 価格 3,998万円(税込)

専有面積：78.06㎡
バルコニー面積：9.35㎡
間取り：3LDK

2026年3月
デザインリフォーム完了
ユニットバス、システムキッチン、洗面化粧台、建具交換
フローリング、CF貼替・下入れ、ダウンライト、トイレ
クローゼット、コフレル手洗い、エコカラット張り

晴明丘小・阪南中学校区



～アクセス～
阪堺電気軌道上町線「東天下茶屋」駅徒歩8分
南海本線・高野線「天下茶屋」駅徒歩11分
大阪メトロ堺筋線「天下茶屋」駅徒歩11分

大阪市阿倍野区橋本町/阪堺電気軌道上町線「東天下茶屋」駅徒歩8分/専有面積：78.06㎡
バルコニー面積：9.35㎡/管理費(月)18,900円/修繕積立金(月)17,950円/1995年2月築
鉄筋コンクリート造5階建4階部分/現況：空室/管理形態：日勤/引渡：即時/仲介

中古マンション プラウド帝塚山東

初広告 ペット飼育可 価格 6,880万円

専有面積(壁芯)：84.35㎡
ガーデンテラス：15.43㎡
間取り：2LDK

床暖房完備 オートロック有
宅配ボックス有 ペット飼育可

～アクセス～
阪堺電気軌道上町線「帝塚山三丁目」駅徒歩2分
南海電鉄高野線「帝塚山」駅徒歩5分

約25帖の広々としたリビングルーム
南東バルコニー



大阪市住吉区帝塚山東二丁目/阪堺電気軌道上町線「帝塚山三丁目」駅徒歩2分/専有面積(壁芯)84.35㎡/バルコニー面積：5.24㎡/ガーデンテラス面積：15.43㎡/管理費(月)19,900円/修繕積立金(月)19,210円/テラス使用料(月)1,700円/2015年2月築
鉄筋コンクリート造5階建1階部分/現況：空室/管理形態：日勤/引渡：相談/仲介

新築 一戸建 大領二丁目

価格 4,580万円(税込)

初広告



返済例
頭金：180万円 金利：1.25%
住宅ローン：4,400万円 期間：35年
月々：129,397円
ボーナス加算：なし

土地面積：50.43㎡(約15.25坪)

延床面積：80.74㎡

間取り：3LDK

大領小・大領中学校区



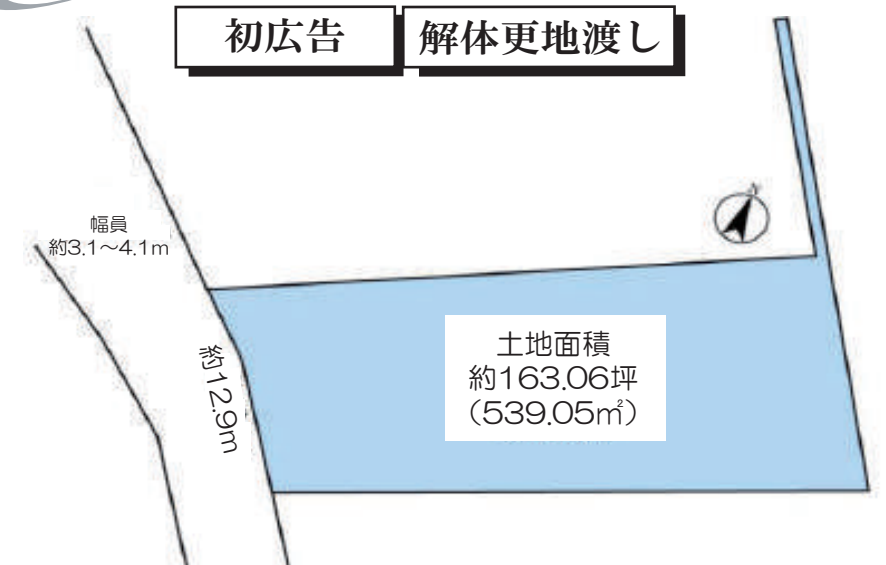
～令和8年11月中旬完成予定～

生活施設が徒歩圏内の揃う便利な立地

大阪市住吉区大領二丁目/大阪メトロ御堂筋線「西田辺」駅徒歩12分/土地面積：50.43㎡
延床面積：80.74㎡/木造3階建/2026年11月完成予定/現況：建築中/引渡：相談/仲介

土地 北島三丁目 価格 17,000万円

初広告 解体更地渡し



土地面積：542.16㎡
(約163.06坪)
道路幅員：約3.1～4.1m

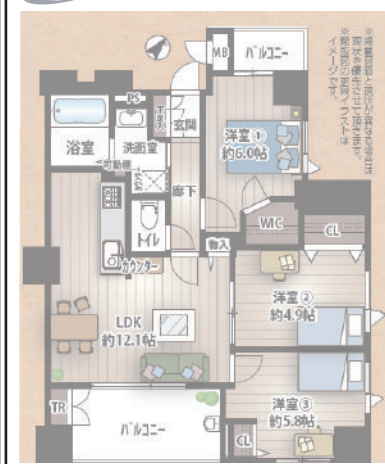
アパート用地
邸宅用地
として

～アクセス～
南海本線・高野線「岸里玉出」駅徒歩約9分
大阪メトロ堺筋線・南海本線・高野線「天下茶屋」駅徒歩約14分

大阪市阿倍野区北島三丁目/南海本線・高野線「岸里玉出」駅徒歩約9分/土地面積：542.16㎡(私道負担面積：約3.11㎡含)/建ぺい率：40%/容積率：160%/風致地区
第二種中高層住居専用地域/現況：古家/引渡：相談/仲介

中古マンション アールヴェール阿倍野松崎町 価格 5,698万円(税込)

初広告 ペット飼育可



専有面積：65.54㎡
バルコニー面積：9.99㎡
間取り：3LDK

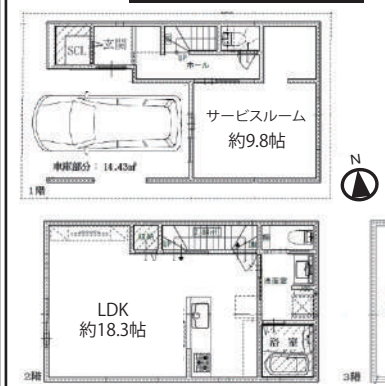
2026年3月 改装リフォーム済
システムキッチン新調・浴室ユニットバス新調
給湯器新調・洗面化粧台新調
便器新調・温水洗浄便座新調・クロス貼替

～アクセス～
大阪メトロ谷町線「阿倍野」駅徒歩5分
大阪環状線「天王寺」駅徒歩6分

大阪市阿倍野区松崎町三丁目/大阪メトロ谷町線「阿倍野」駅徒歩5分/専有面積：65.54㎡/バルコニー面積：9.99㎡/管理費(月)11,700円
修繕積立金(月)26,220円/2001年11月築/RC構造地上10階建5階部分/現況：空室/管理形態：日勤/引渡：相談/仲介

新築 一戸建 清水丘二丁目 価格 4,380万円(税込)

耐震等級3 断熱等級4



土地面積：約17.3坪
建築確認申請
延床面積：120.55㎡

駐車スペース1台有
ファミリーにぴったりの
お住まいです

南海高野線「我孫子」駅徒歩8分
南海本線「住/江」駅徒歩11分

大阪市住吉区清水丘二丁目/南海高野線「我孫子」駅徒歩8分/土地面積(公簿)69.32㎡(私道負担面積：約11.81㎡含)
延床面積：120.55㎡/建築確認番号：第KKK02504785号/木造3階建/現況：建築中/引渡：相談/仲介

土地 阪南町三丁目 価格 5,380万円

有効土地面積：約83.30㎡
(約25.1坪)

角地、現況：更地

初広告

建築条件なし



大阪市阿倍野区阪南町三丁目/大阪メトロ御堂筋線「昭和町」駅徒歩7分/土地面積：87.30㎡
(私道負担面積：約4㎡含)/建ぺい率：60%/容積率：216%/第二種中高層住居専用地域
現況：更地/引渡：即時/仲介

中古マンション パークタワーあべのグランエア 角住戸 価格 6,280万円



専有面積：58.27㎡
間取り：2LDK+WIC
バルコニー面積：21.49㎡
北東向き角部屋住戸

～アクセス～
大阪メトロ谷町線「阿倍野」駅徒歩4分
大阪メトロ御堂筋線「天王寺」駅徒歩9分
大阪環状線「天王寺」駅徒歩11分

大阪市阿倍野区旭町三丁目/大阪メトロ谷町線「阿倍野」駅徒歩4分/専有面積：58.27㎡/バルコニー面積：21.49㎡/管理費(月)13,170円
修繕積立金(月)13,980円/2013年2月築/RC造地上27階建地下1階2階部分/現況：空室/管理形態：日勤/引渡：相談/仲介

土地 北島三丁目 価格 4,580万円 建築条件なし

有効土地面積 約66.9坪
現況：古家付



建物内見学できます
～2WAYアクセス～
阪堺電気軌道上町線「北島」駅徒歩8分
南海高野線「岸里玉出」駅徒歩8分

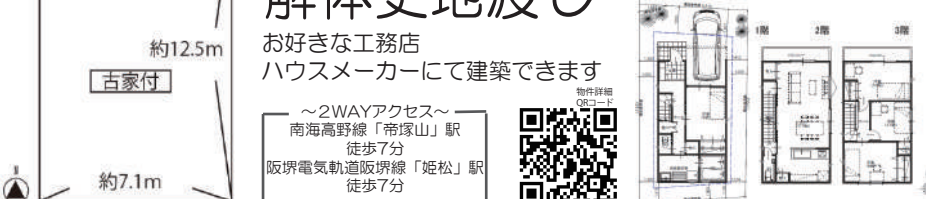
晴明丘南小学校・阪南中学校区
風致地区の為、閑静な住宅街
2階の北側のお部屋から
『あべのハルカス』が望めます

大阪市阿倍野区北島三丁目/阪堺電気軌道上町線「北島」駅徒歩8分/土地面積：228.58㎡
(私道負担面積：約6.54㎡含)/建ぺい率：40%/容積率：160%/第二種中高層住居専用地域/現況：建付地/引渡：相談/仲介

土地 帝塚山一丁目 価格 3,680万円

土地面積：約92.49㎡
(約27.9坪)

解体更地渡し



大阪市阿倍野区北島三丁目/阪堺電気軌道上町線「北島」駅徒歩8分/土地面積：228.54㎡
(私道負担面積：約6.54㎡含)/建ぺい率：40%/容積率：160%/第二種中高層住居専用地域
現況：建付地/引渡：相談/仲介

駐車場清掃スタッフ募集

「プライベートと両立させたい」「空いている時間を活用したい」
そんなあなたにぴったりの清掃のお仕事です。

当社の管理駐車場を月に2回、あなたの希望する曜日や時間で清掃していただきます。

【お仕事の詳細】

- * 車や清掃用具は当社で準備!
- * 希望の曜日・時間で働ける(当社営業日内)

給 与：月5万円
必須資格：普通自動車運転免許

興味のある方、まずはお話だけでも聞いてみませんか?空いた時間を有効活用したい方、Wワークも可能!
その他条件等、詳細は下記電話番号にお問合せください!ご応募お待ちしております♪

(公社)全国宅地建物取引業保証協会 (一社)不動産流通経営協会会員
宅建免許番号 大阪府知事(12)第024313号 関西不動産情報センター会員

株式会社 恵幸商事

〒558-0053 大阪市住吉区帝塚山中二丁目1-12

お問い合わせ・ご案内は

☎ 06-6678-7811(代)

広告有効期間：令和8年7月20日

